

オンラインデータベースで調べる

千里図書館ではオンラインデータベース『日経テレコン21』がご利用いただけます。プリントアウトもできます。(有料:10円/枚)

キーワードで、日経新聞記事を検索できます。また、「企業検索」で会社情報が閲覧できます。

インターネットで調べる

豊中市立図書館ウェブサイトでは、事業承継に役立つサイトをご紹介します。

◇豊中市立図書館 QRコード ⇒

<https://www.lib.toyonaka.osaka.jp/>

トップページ ⇒ 調べる/相談する
⇒ 検索ナビ
⇒ 事業承継リンク集



レファレンスサービス

【インターネット】e-レファレンス

図書館トップページ

⇒ 「レファレンスサービス 調べものを依頼する」

【電話】

岡町図書館 参考室 TEL:06-6843-4553

千里図書館 参考図書コーナー TEL:06-6831-0225

野畑図書館 参考室 TEL:06-6845-2400

※開館日の10時から17時まで受付

【FAX】

岡町図書館 参考室 FAX:06-6841-3493

このほか、わからないこと、お探しの資料などありましたら、お気軽にお近くの職員までお声がけください。

豊中市在住・在勤・在学以外の方は、豊中市に関する事についての調査のみとさせていただきます。その他の質問は地元の図書館へご依頼ください。

検索ナビ 16「事業承継」2021.12 第3版

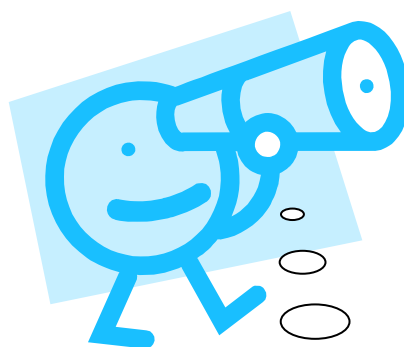
検索ナビ 16 事業承継

豊中市立図書館パスファインダー

「しらべる」ための道しるべ

検索ナビ
16

事業承継



会社の10年先の
こと、そろそろ考え
てみようかな？

豊中市立図書館

<https://www.lib.toyonaka.osaka.jp/>

2021.12 第3版

事業承継について調べるためのキーワード

事業承継 M&A 企業買収 後継者 相続 税務 経営 家族経営 人事 人材…

OPAC（検索用端末）で検索する

キーワードを、図書館のOPAC(検索用端末)や、**豊中市立図書館ウェブサイト**で検索してみましょう。目的の資料がどこの図書館にあるか、貸出中かどうか調べることができます。

書名または件名の欄に、キーワードを入力します。検索結果が多すぎる時は、**複数のキーワード**を組み合わせる検索したり、**出版年を限定**してみましょう。

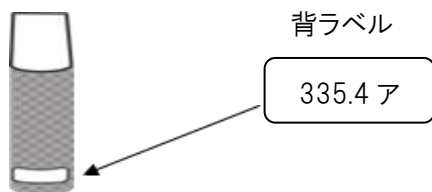
※件名は、あらかじめ登録されている特定の言葉でのみ検索できます(例:「事業承継」「相続」など)

図書館の棚でさがす

事業承継や企業買収、M&Aに関する本は分類番号 **335** の棚にあります。

経営計画は **336.1**
財務管理、経営財務は **336.8**
財務会計、企業会計は **336.9** の棚にあります。

図書館の資料は内容によって分類番号が決まっています、番号の順番に並んでいます。資料の背ラベルに表示された分類番号を参考に資料を探します。



参考資料

『中小企業の事業承継 図解&イラスト』

(清文社 2021)

中小企業の事業承継の基礎から応用、さらには総合策まで、「財産権」と「経営権」を軸に、図とイラストを用いてわかりやすく解説。

『会社の廃業をめぐる法務と税務』(日本法令 2021)

廃業・解散する際の実務を解説。廃業の各種手続きのメリット・デメリットや法的手続きの流れ、申告書の記入例等も掲載。

『家族経営の法律・税金 Q&A』(ぎょうせい 2020)

家族中心で経営している中小企業向けに、事業承継に関する法律や課題をQ&A形式で解説。

『親の会社を継いだ跡取りさんのお悩み解決読本』

(秀和システム 2018)

「先代のようにやっていける自信がない」「会社を継いだが資金が足りない」などの、後継者が抱える事業承継の不安や悩み、自身も後継者となった経験のある著者が解決策を提案する。

事業承継についての相談窓口

●豊中商工会議所

〒561-0884 大阪府豊中市岡町北 1-1-2

電話:06-6845-8001(代表) FAX:06-6857-0474

●大阪府事業承継・引継ぎ支援センター

FAX で事前予約をすれば面談も可能(所定の様式あり)

電話:06-6944-6257 FAX:06-6944-8005

●中小企業基盤整備機構・近畿本部 連携推進課

窓口で専門家を配置しアドバイスや情報提供を実施

電話:06-6264-8621

●大阪産業創造館・事業承継なんでも相談所

専門相談員が事業承継の悩み、課題に関して

相談・サポートを実施・

電話:06-6264-9939 FAX:06-6264-9899