

## 求人情報を調べる

…インターネットから…

ハローワークインターネットサービス

<https://www.hellowork.go.jp/>

全国求人情報協会

<http://www.zenkyukyo.or.jp/>

豊中市立図書館のホームページでは、上記以外にも、就職・転職に役立つサイトを紹介しています。

◇豊中市立図書館 <http://www.lib.toyonaka.osaka.jp/>

トップページ ⇒ 検索ナビ(お役立ちリンク集)

⇒ 就職・転職リンク集

また、千里図書館ビジネス・就労支援コーナーをはじめ、市内各図書館にチラシなどを置いています。

## 豊中市近隣の求職支援機関

豊中市近隣の求職支援機関の一部をご紹介します。  
すべて無料で利用できます。

ハローワーク池田 (電話 072-751-2595)

豊中市・池田市・箕面市・豊能郡の求職支援機関です。

池田市栄本町 12-9 最寄: 阪急池田駅

大阪新卒応援ハローワーク (電話 06-7709-9455)

新卒者・卒業後3年以内の第2新卒者の支援機関です。

大阪市北区角田町 8-47 阪急グランドビル 18F 最寄: 梅田駅

豊中市地域就労支援センター(電話 06-6858-6861)

くらしかん(北桜塚、最寄: 阪急豊中駅・岡町駅)と労働会館(三和町、最寄: 阪急庄内駅)で、事情があって就労が困難な方の相談や求職支援を行っています(要予約)。

<ハローワークの求人情報が検索できる市内の施設>

とよなか男女共同参画センターすてっぷ情報ライブラリー

(阪急豊中駅前、エトレ豊中5階)

ハローワークプラザ千里

(北大阪急行千里中央駅前、阪急千里中央ビル 10 階)

「ハローワークプラザ千里」には、子育てをしながら働きたい方のための“マザーズコーナー”があります。

「すてっぷ」では、女性の就職・転職・再就職に役立つ講座なども開催しています(講座は有料の場合あり)。

このほか、わからないこと、お探しの資料などありましたら、お気軽にお近くの職員までお声がけください。

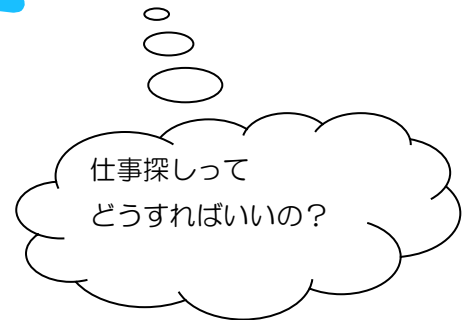
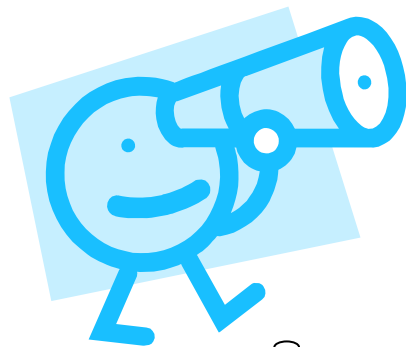
検索ナビ 13「就職・転職」2016.2 第3版

# 検索ナビ 13 就職・転職

豊中市立図書館パスファインダー

「しらべる」ための道しるべ

検索ナビ  
13  
就職・転職



豊中市立図書館

<http://www.lib.toyonaka.osaka.jp/>

2016.2 第3版

## 分類の棚を探す

図書館の資料は内容によって分類番号が決まっています。各図書館の下記の番号の棚のほか、千里図書館には「ビジネス・就労支援コーナー」として、就職・転職に役立つ本や業界・資格関連本を特に集めた棚もあります。



- 336.4 雇用、ビジネスマナー、退職
- 364.3 社会保険
- 366.2 就職、職種、職業紹介、職業訓練、資格、  
(転職者のための活動ノウハウ)
- 366.3 労働条件、女性の労働
- 366.4 賃金、退職金
- 366.9 労働衛生、職場のメンタルヘルス
- 377.9 学生、就職、エントリーシートや履歴書の書き方、  
面接のノウハウ etc.

個別の職業についての本は、それぞれの分類の棚に並んでいます。OPACでキーワード検索するか、職員までおたずねください。

(例:SE→007.6、会計士→336.9、看護師→498.1、  
建築士→520.7、営業職→673.3、飲食店→673.9)

## 関連資料のご案内

就職・転職に関連するテーマごとに、  
図書館にある本の一部をご紹介します。



### ●活動を始める前に知っておきたいこと

- 『就活前に知っておくべき会社のルール』(オクムラ書店)
- 『今さら聞けない 30 代以上転職のルール』(秀和システム)
- 『働き続ける女子のための会社のルールとお金の話』  
(中央経済社)

- 『学生のためのキャリアデザイン入門』(中央経済社)
- 『社会人基礎力』(日本生産性本部生産性労働情報センター)
- 『フツーをつくる仕事・生活術 28 歳編』(青木書店)

### ●関心のある企業について調べる

- 『就職四季報』『転職四季報』(東洋経済新報社)
- 『帝国データバンク会社年鑑』(帝国データバンク)
- 『東商信用録』(東京商工リサーチ関西支社)

\* 業界情報の調べ方については、検索ナビ 08「業界動向」をごらんください。

各企業が発行しているCSR(企業の社会的責任)報告書も、その企業について詳しく調べたいときに役立ちます。  
(千里図書館では、企業の CSR 報告書を閲覧できます)

### ●職業・会社の選び方について調べる

- 『業界と職種がわかる本』(成美堂出版)
- 『戦略! 成長企業の見分け方』(一ツ橋書店)
- 『採用情報で見極めよ! 「ホワイト企業」の選び方』  
(同文館出版)
- 『「四季報」で勝つ就活』(三修社)
- 『関西優良企業就活ガイド』(インテリジェンス)
- 『日本の優良企業パーフェクトブック』(日経HR)
- 『ずっと働きたい「従業員 300 人以下」の会社選び』  
(プレジデント社)
- 『ハローワーク 150%トコトン活用術』(同文館出版)

### ●就職・転職活動のノウハウを知る

- 『何を PR したらいいかわからない人の  
受かる! 自己 PR 作成術』(日本実業出版社)
- 『厳しい書類選考を確実に突破するための本』(秀和システム)
- 『きちんとした社員研修を受けられなかった人のための  
マナーのルール』(KADOKAWA)
- 『熱意で勝つ! 面接の受け方』(法研)
- 『既卒なんてこわくない!』(飛鳥新社)
- 『10 年後に後悔しない転職の条件』(経済界)
- 『転職者のための職務経歴書・履歴書・  
添え状の書き方』(マイナビ)

## 新聞・オンラインデータベースのご案内

市内すべての図書館で日本経済新聞が閲覧できます。  
千里図書館ではオンラインデータベース『日経テレコン  
21』で記事の検索ができます。印刷可(有料)。

…そのほかこんなことが調べられます…

- 日経速報ニュース
- 日経四紙記事検索
- 企業情報検索
- 人事記事・情報検索
- マクロ経済統計・地域経済統計
- 売れ筋商品ランキング(POS データに基づく)

市内の一部の図書館では、朝日新聞・読売新聞の記事、  
法律・裁判等の法関連の情報、合併・倒産等の公示など  
企業関連の情報の検索もできます(職員による代行検  
索も含まれます)。詳しくは職員までおたずねください。