

豊中市の図書館

→参考室のある図書館

●岡町図書館

〒561-0884 豊中市岡町北3-4-2

☎6843-4553

開館 火～金 10:00～19:00(子ども室・参考室 ～17:00)
土・日・祝 10:00～17:00

●野畑図書館

〒560-0052 豊中市春日町4-11-1

☎6845-2400

開館 火～金 10:00～19:00(参考室 ～17:00)
土・日・祝 10:00～17:00

上記2図書館の休館日

月曜日(祝日・休日と重なった日は翌日以降の最も近い平日に振替休館)、館内整理日(月の最後の金曜日。8月・12月は除く)、年末年始、特別整理期間

●千里図書館

〒560-0082 豊中市新千里東町1-2-2

☎6831-0225

開館 月 10:00～17:00
火～金 10:00～20:00
土・日・祝 10:00～17:00

休館 館内整理日(月の最後の金曜日。12月は除く)、年末年始、特別整理期間

→地域の図書館

●庄内図書館 ☎6334-1261

開館 火～金 10:00～19:00(子ども室 ～17:00)
土・日・祝 10:00～17:00

休館 月曜日(祝日・休日と重なった日は翌日以降の最も近い平日に振替休館)、館内整理日(月の最後の金曜日。8月・12月は除く)、年末年始、特別整理期間

●蛭池図書館 ☎6840-8000

●高川図書館 ☎6336-6901

開館 月・水 10:00～19:00
火・木・土・日 10:00～17:00

休館 金曜日(祝日と重なった日は直前の平日も)、館内整理日(月の最後の木曜日。8月・12月は除く)、国民の祝日(土・日と重なった日は開館)、年末年始、特別整理期間

●東豊中図書館 ☎6856-4660

●服部図書館 ☎6862-0800

開館 火～日 10:00～17:00

休館 月曜日(祝日と重なった日は翌日以降の最も近い平日も)、館内整理日(月の最後の金曜日。8月・12月は除く)、国民の祝日(ただし東豊中・服部は土・日と重なった日は開館)、年末年始、特別整理期間

●庄内幸町図書館 ☎6332-8220

開館 水・土・日 10:00～17:00

自習・新聞閲覧スペースは火～日 10:00～17:00

休館 貸出室(3階)月・火・木・金曜日、国民の祝日

自習・新聞閲覧スペース(2階)

月曜日(祝日と重なった日は翌日以降の最も近い平日も)
国民の祝日、月の最後の金曜日(8月・12月は除く)

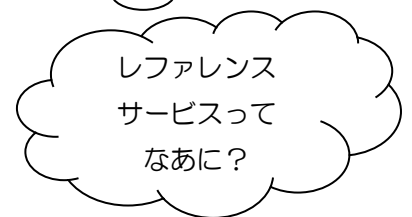
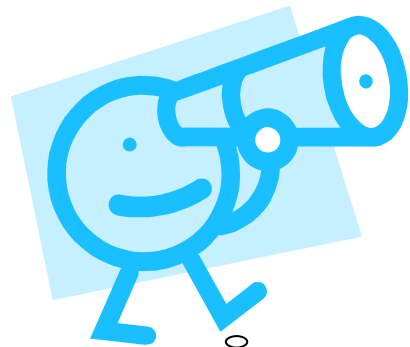
検索ナビ00「調べものは図書館で」2018.1 第6版



検索ナビ00 調べものは 図書館で

豊中市立図書館パスファインダー
「しらべる」ための道しるべ

検索ナビ00
調べものは図書館で



豊中市立図書館

<http://www.lib.toyonaka.osaka.jp/>

2018.1 第6版

あなたの疑問を 図書館へ

～レファレンスサービスをご利用ください～

“レファレンスサービス”とは、みなさんが日常の疑問を解決したいときや必要な情報を知りたいときに、図書館職員が資料を使ってそれらの調べもののお手伝いをするサービスのことです。

こんなときは図書館へ

- ？「着物の着付けを自分でしてみたい」
 - ？「ここ数年の大阪の気象データを知りたい」
 - ？「以前に読んだ本のタイトルを忘れてしまった」
- などなど、ご一緒にお調べいたします。
どうぞ、お気軽におたずねください。



調査依頼は電話やメール、Faxでも受付しています

資料の所蔵の有無や調査のご依頼は、ご来館の際、各図書館のカウンターでお受けしていますが、電話やFaxでも受け付けています。調査のご依頼にはメールもご利用いただけます。下記の図書館には参考室(千里図書館は参考図書コーナー)があり、ご依頼にお応えしています。

ご来館・電話の受付は、開館日の午前10時から午後5時までです。

岡町図書館 電話 6843-4553(代表)
Fax 6841-3493

千里図書館 電話 6831-0225(代表)
野畑図書館 電話 6845-2400(代表)

庄内・高川・服部・東豊中・蛍池の各図書館では各参考室と連携してご依頼にお応えしています。

メールでのご依頼は、図書館のホームページにある「e-レファレンス」をクリックし、ご案内ページの入力フォームに必要な事項を入力の上、送信してください。

Faxは「岡町図書館 参考室」あてに送信してください。

データベース検索

千里図書館では新聞記事、岡町図書館では法律情報が検索できるデータベース、千里図書館と岡町図書館では国立国会図書館デジタル化資料送信サービスと歴史的音源をご利用になれます。詳しくはそれぞれの図書館参考室へどうぞ。(ご利用にはお申し込みが必要です)。
市内全図書館では新聞記事の代行検索をいたします。

ご遠慮なくお声をかけてください

- ▲ OPACで検索するとあるはずなのに見つからない。
- ▲ 豊中市の図書館では所蔵していない本だが、時間がかかってもいいから読みたい。

一冊の本のことだから、と遠慮されずにどうぞ職員に声をかけてください。豊中市の図書館で所蔵していない本は、大阪府立図書館をはじめ、他自治体等の図書館から借用することができます。

知りたい情報に近づくために・・・

調べたい内容について、できるだけ詳しくおしえていただくことで、知りたい情報を掲載している資料を絞込み、ご提供することができます。なお、ご依頼において、個人情報が入部に漏れることはありません。

お受けできない調査もあります

- × 演習問題の解答やクイズ・懸賞の解答
 - × 身上相談の回答
 - × 医療や法律など有資格者・専門家による判断を必要とする相談の回答(関連資料をご案内します)
- ・・・など。

図書館の検索システムでは本の詳しい内容までは調べることができないため、タイトルや分類などで掲載の有無を予測して探す資料を絞り込みますが、目次あるいはそのすべてを読むまでは実際に掲載されているかどうかはわからないことがあります。

「シマウマがライオンを蹴っている写真が見たい」など、かならず探し出せるかどうかの即答はできません。お時間をいただきお調べしますが、ご要望どおりのものをご提供できない場合もあります。ご了承ください。