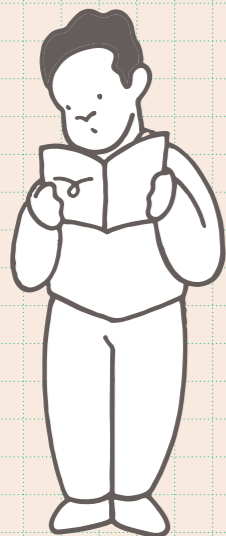


しょうないREKを知るためのガイドブック

地域の共生を推進するための市民協働事業？



リサイクル本の活用による図書館の活性化？

GUIDE BOOK to "Shounai REK"

Q しょうないREKってどんな団体？

豊中市の「協働事業市民提案制度」を活用して、行政、NPO、地域団体などが豊中市南部の活性化や多文化共生などを目的として、2005年から活動しています。図書館の廃棄図書のリサイクル本として販売し、その収益はさまざまな地域課題解決をめざすための情報発信、イベントなどの活動に使われています。

現在、行政、NPOを始め「しょうないREK」の活動に関わる団体は約40団体。様々な視点や専門性を持つ団体が協働することで、多様で多彩な活動が可能となり、様々な地域課題に取り組んでいます。

Q 協働事業ってどんな取り組み？

多様な主体がそれぞれに持つ専門性やニーズ把握力、ネットワークなどの資源を持ち寄り取り組みです。単独で実施するよりも効果的な事業展開が期待されます。

豊中市では、市民公益活動団体が、地域課題を解決するために市と一緒に取り組むことでより効果が高まる事業を市に提案する「協働事業市民提案制度」を平成16年度(2004年度)に創設。しょうないREKは初年度に提案し、採択された事業です。



R・E・Kでひもとく、REKの試み

頭文字それぞれのパートを通して、しょうないREKの活動内容をご紹介します

常設事業 **Recycle** リサイクル

図書館の除籍された本や、市民のみなさんから寄贈していただいた本を展示・販売し、収益金を活動資金としています。



庄内図書館3階にある常設販売スペースでは、多くの人が自由な時間を過ごしています



とよなか市民環境展で出張販売(古本市)をしています

地域活動 イベント **Event**

リサイクル本を販売した収益金をもとに、公益活動を行い地域に還元しています。



世界のしょうない音楽祭は、市民、市、関係団体とともに企画開催しています



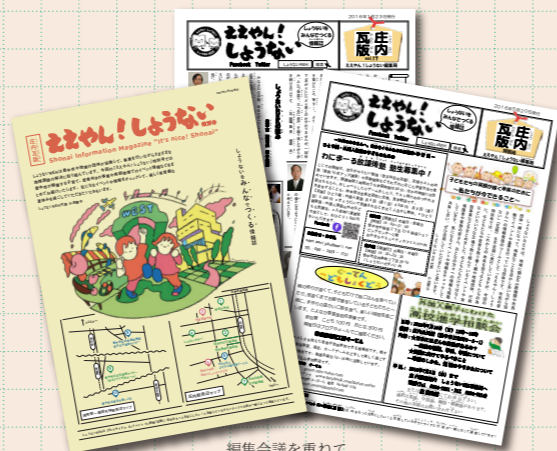
地域のお祭りにも参加し、リサイクル本の出張販売ブースを出展しています



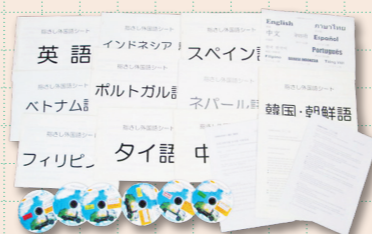
夏休みプリント宿題解決コーナーでは、毎年たくさんの子どもたちが参加しています

情報発信 **Kawaraban** 瓦版/かわらばん

年に1回、地域情報誌として瓦版を発行し、地域の学校や関係施設に配布しています。その他にも、情報発信媒体の制作を行っています。



編集会議を重ねて、地域情報誌瓦版『ええやん!しょうない』を発行し、定期的に情報発信をしています



図書館利用案内の多言語版と、ごみの新分別啓発用ビデオの多言語DVDを作成



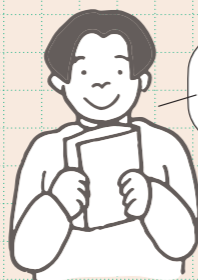
8年に渡る活動をまとめた報告書「しょうないREKのキセキ」



ボランティアの皆さんに聴きました

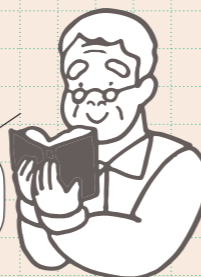
本の販売やイベントに関わる、ボランティアスタッフの皆さんにインタビュー

ボランティアを始めていかがですか？

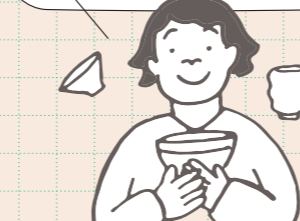


私は最近仲間入りしました。本の場所をおぼえて、地域の皆さんに楽しんでいただける場をつくりたいです。

退職後に始めました。いろいろな人や本に接することができて、良い時間を過ごしています。



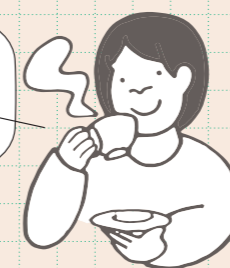
「陶器とりかえ隊」といって、不要になった陶器を持ってきて、代わりに使いたいものを持って帰るコーナーです。以前は二ヶ月に一度の開催でしたが、好評なので常設することにしました。



棚にお皿やコップが置いてあるのはなぜですか？

REKの好きなどころは？

心地よい音楽が流れる場所で本に関わっていられるところが、月に一度の「カフェの日」にはコーヒーの香りがするところ。



気軽に自分のペースで参加できるところ。新しく仲間入りしてくださる方、募集しています!



積み上がるREKのこれまで

リサイクルされた本とともに積み上がったREKの歴史

これまでの主な活動年表

- 2017**
 - コミュニティ政策学会で取り組みを報告
- 2016**
 - 文化庁長官がしょうないREKを視察
 - 第9回とよなかエコ市民賞受賞
 - 10周年記念プロモーション映像作成
- 2015**
 - 日本センチュリー交響楽団とコラボした「しょうない音楽祭」開始
- 2014**
 - 外国人親子に向けた高校進学相談会 開始
- 2012**
 - 活動8年目の報告書『しょうないREKのキセキ』発行
 - ごみの新分別啓発用ビデオの多言語DVD作成
- 2011**
 - 公式Twitter開設
- 2010**
 - しょうないREK 5周年記念イベント「みんなに“ありがとう” 大同窓会」開催
 - 多言語版図書館利用案内の作成 開始
- 2008**
 - ええやん!しょうない「こども演芸会」開催
- 2006**
 - 夏休みキッズプロジェクト 開始
- 2005**
 - リサイクル本販売 開始
 - 『ええやん!しょうない』創刊準備号 発行



リサイクル本の販売実績

【購入人数】 約30,241人
【売上冊数】 約128,846冊

※平成17年度(2005年度)～平成29年度(2017年度)までの通算

これまでに売れた本を積み上げていくと…

通天閣 **24** 個分!?

※本の厚みを1冊2cmとした場合

【お問い合わせ先】
豊中市立庄内図書館内 しょうないREK事務局
〒561-0828 大阪府豊中市三和町3丁目2-1
TEL: 06-6334-1261 / FAX: 06-6336-9314
WEB: www.lib.toyonaka.osaka.jp/recirc.html

Facebook: ShounaiREK (「しょうないREK」で検索!) Twitter: shounairek

【編集】しょうないREK事務局・【編集協力】一般社団法人タチヨナ(柳本牧紀)
【イラスト】ミヤザキ・【デザイン】中崎航



地域のプラットフォームとしての しょうないREK

しょうないREKでは、地域でおこなわれるイベントや、いろいろな気になることや困りごとなどに、さまざまな団体が自分たちの得意なこと（専門性）を持ち寄り、関わっています。
多様な「ひと・もの・こと」が出会い集まり生まれる、プラットフォーム作りをめざします。

しょうないREK構成メンバー&関係団体

※2018年4月現在

しょうないREKの活動に関わるメンバーと、イベントや事業展開をおこなう際に関わってくださっている、関係団体をご紹介します。



©ミヤザキ

地域・市民

地球ママくらぶ

協働事業しょうないREKの提案団体。親目線が多文化共生の社会を目指しています。

第六中校区地域教育協議会

学校・家庭・地域が手をつなぎ、校区内の子どもたちの健やかな成長のために活動しています。

庄内西本町商店会

庄内祭りをはじめ、これからはしょうないREKと協働して、元気な庄内を目指します。

庄内本通商店街振興組合

庄内、南部地域の皆様に長年にわたり育てていただいた商店街です。事務所一階ホールを活動発表の場に活用していただけるように致します。

おはなしボランティア・ポケット

本と子どものかけはしとなり、庄内祭りや絵本中心のお話を届けています。

相談支援事業所

サポートセンターる〜ぶ

みんながつながる「共生のまち庄内」のために、る〜ぶもがんばります。障害や難病のあなたは相談にどうぞ来てください！

しょうないガダバ

若者を中心とした多文化多世代な「ひと・もの・こと」の集積拠点。

シアターワーク豊中そらまめ

これからも、より身近なところへ、元気と笑顔のお届けレクリエーション活動をしていきます。

ほたる企画

「ええやん！演芸会」をしょうないREKと一緒に開催〜笑顔でつながる。

しょうないREK販売ボランティア

庄内図書館3階協働スペースやイベントで、リサイクル本販売をする地域ボランティアです。

法人・大学

公益財団法人

とよなか国際交流協会

しょうないREKとともに、南部地域の多文化共生のまちづくりを進めています。

公益財団法人

日本センチュリー交響楽団

庄内に集まった皆さんが誰でも作曲家・演奏家になるお手伝いをしています。

一般社団法人 タチヨナ

庄内を中心にアーティストとともに“オンガク”をつくっています。

一般社団法人 キャリアブリッジ

自分に合う仕事を見つけない若者(15-39歳)を応援しています。

一般財団法人

とよなか男女共同参画推進財団

女らしく、男らしく、より「自分らしく」そんな社会をめざします。

NPO法人

とよなか市民環境会議アジェンダ21

環境展での古本市やフォーラムでの発表等を通じた連携を行っています。

NPO法人ZUTTO ゴーてん

子ども食堂、若者の居場所、大人の居場所づくりを行っています。

NPO法人 ハニー・ビー

人の暮らしの中で寄り添いながら、当たり前活動を進めています。

NPO法人 とよなかESDネットワーク

市南部の子ども若者を中心に、多世代の学びの場づくりを行っています。

赤ちゃんからのESD

陶器のとりかえをはじめ、子育て環境を見直す活動をしています。

シニアワークセンターとよなか

庄内を中心にシニアの働く場づくりに取り組んでいます。

大阪音楽大学

世界のしょうない音楽祭（及びワークショップ）に協力しています。

大阪大学未来共生プログラム

“共生”の取り組みに学び、現場の方々と協働できる学生の教育活動をしています。

行政(豊中市)

南部地域連携センター・庄内公民館

南部地域を「ずっと」「もっと」好きになってもらうために活動しています。

市民協働部 コミュニティ政策課

市と豊中が誇る「市民力」のコラボで、元気な南部地域を創造しています。

市民協働部 暮らし支援課

就労支援事業を通じて、市南部地域の課題解決に取り組んでいます。

環境部 環境政策課

よりよい環境をめざし、協働とパートナーシップによる取り組みを進めています。

環境部 減量計画課

古本のリユースに取り組むしょうないREKと連携し、ごみの減量を推進しています。

都市活力度 魅力創造課

豊中の魅力を発信し、さらに活力と創造性があふれるまちの実現に取り組んでいます。

都市活力度 文化芸術課

しょうないREKとともに、アートに触れ、表現する機会づくりに取り組んでいます。

教育委員会事務局

学校教育課・人権教育課

外国にルーツをもつ生徒の進学相談を行っています。みんなで夢を語りましょう。

政策企画部 企画調整課

まちの価値向上に向け、南部地域活性化構想の推進に取り組めます。

健康福祉部 地域福祉課

「地域包括ケアシステム」を通じて、地域の皆さまが自分らしく、暮らし続けることができるまちづくりを進めています。

市立庄内保健センター

妊産婦・乳幼児などの健康増進に取り組んでいます。

子ども未来部 子ども政策課

子ども食堂など子どもの居場所づくりを豊中市社会福祉協議会とともにすすめています。

市立島田こども園

地域子育て支援センター

“一人じゃないと感じられるってステキ”親子の輪が広がる居場所。

庄内介護予防センター

地域高齢者の皆様のオアシス、多世代交流の拠点をめざしています。

母子父子福祉センター

センターではひとり親家庭学習支援教室を行っていますので、ぜひご参加ください。

市立図書館

図書館の本はしょうないREKを通して、あなたの本に生まれ変わります。

しょうないREK事務局(庄内図書館)

“繋がる”“広がる”を大切に、庄内のコレカラを応援しています。