

## 1. 利用率等サービス指標の推移

項目	17年度	18年度	19年度	20年度	21年度
人口（推計）	1 385,936	386,098	388,134	387,389人	387,496人
個人登録者数	251,420	196,638	164,992	155,041人	166,358人
蔵書冊数	1,095,519	1,085,467	1,094,838	1,097,340冊	1,113,573冊
個人貸出冊数	3,495,208	3,396,669	3,347,745	3,487,141冊	3,507,185冊
団体貸出冊数	161,259	122,212	118,197	109,792冊	113,724冊
貸出人数	1,011,942	990,523	979,796	1,016,878人	1,003,883人
年間受入冊数	45,091	47,000	52,292	47,410冊	49,952冊
-1 うち購入冊数	42,614	41,435	46,388	41,987冊	42,245冊
年間除籍冊数	74,339	55,001	42,914	36,367冊	39,989冊
職員数	2 117	116	116	117人	119人
図書館費（決算）	1,053,742,936	1,050,077,250	1,090,723,397	1,035,383,431円	1,033,824,096円
うち人件費	724,976,551	716,897,552	745,009,433	731,808,421円	700,386,437円
うち図書購入費	67,583,085	67,011,483	72,057,689	65,047,577円	64,568,615円
うち消耗品の資料費	3 16,840,300	16,879,915	16,082,011	15,941,144円	15,260,481円
一般会計歳出	113,739,002,183	117,421,847,995	120,383,354,257	117,104,741,264円	124,174,255,912円
教育費	9,851,961,853	10,189,476,540	10,940,577,883	10,570,869,960円	10,911,895,931円
社会教育費	1,677,752,047	1,666,871,364	1,736,174,560	2,114,735,774円	1,644,858,549円

### < サービス指標 >

項目	17年度	18年度	19年度	20年度	21年度
登録率【 】 / *100%	65.1	50.9	50.9	40.0%	42.9%
市民一人当り貸出冊数 /	9.1	8.8	8.6	9.0冊	9.1冊
登録者一人当り貸出冊数 /	13.9	17.3	20.3	22.5冊	21.1冊
利用者一人当り貸出冊数 /	3.5	3.4	3.4	3.4冊	3.5冊
市民一人当り蔵書冊数 /	2.8	2.8	2.8	2.8冊	2.9冊
職員一人当り貸出冊数（ + ） /	31,252	30,335	29,879	30,743冊	30,428冊
市民一人当り図書館費 /	2,730	2,720	2,810	2,673円	2,668円
市民一人当り図書購入費 /	175	174	186	168円	167円
市民一人当り消耗品の資料費 /	44	44	41	41円	39円
購入図書平均単価 / -1	1,586	1,617	1,553	1,549円	1,528円
一冊当り貸出コスト /（ + ）	288	298	315	288円	286円
蔵書回転率 /	3.2	3.1	3.1	3.2回	3.1回
蔵書増加率（基準年）	100	99.0	99.9	100%	101.0%
蔵書新鮮度 /	0.041	0.043	0.048	0.043	0.045
蔵書更新率（ + ） / *100% 7	10.9	9.4	9.4	7.6%	8.1%
図書館費/一般会計歳出 / *100%	0.93	0.89	0.89	0.88%	0.83%
図書館費/教育費 / *100%	10.70	10.31	10.31	9.79%	9.47%
図書館費/社会教育費 / *100%	62.81	63.00	62.82	48.96%	62.85%

（注）

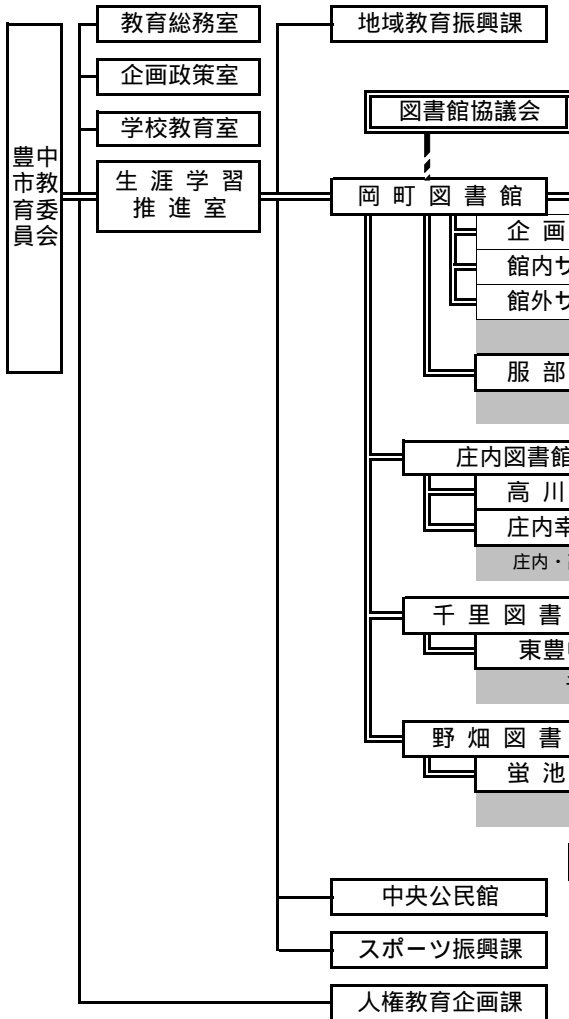
- 1：人口...各年度末日現在。
- 2：職員数...各年度4月1日現在の人数で、正職及び短時間職員、再任用職員、嘱託職員、臨時職員の合計。
- 3：消耗品の資料費...新聞、雑誌、CD等の資料費。
- 4：蔵書回転率...一冊の蔵書が平均何回貸し出されたかを示す。
- 5：蔵書増加率...ある年を基準として蔵書がどれ位増加しているかを示す。
- 6：蔵書新鮮度...ある期間に新規に受入れた図書冊数をその期間の終わりの蔵書冊数で割った数値で、蔵書がどれだけ新しくなっているかを示す。
- 7：蔵書更新率...除籍された資料数も含めて、更新された割合を示す。

【 】「登録率」...昭和63年以降、登録更新未実施。平成17年度より有効期間5年の更新処理実施中。

## 2. 機構図・職員構成

平成22年(2010年)4月1日現在

機構図



職員構成

司書	事務吏員	運転手	小計	再任用職員	短時間職員	合計	臨時職員	欠員等代替
4	2		6			6		
1	1		2			2		
7			7		5	12	1	2
4		2	6		2	8		
16	3	2	21	0	7	28	1	2
4			4		3	7		
20	3	2	25	0	10	35	1	2
6	1		7	1	3	11	1	2
5			5		3	8		1
2			2		2	4		
13	1	0	14	1	8	23	1	3
8	1		9	1	4	14	1	2
3			3		3	6		2
11	1	0	12	1	7	20	1	4
12	1		13	1	5	19		2
3			3	1	4	8		
15	1	0	16	2	9	27	0	2
59	6	2	67	4	34	105	3	11

- ・ 臨時職員は週5日以上の勤務者数（産休等代替を含まず）
- ・ 欠員等代替は、職員欠員(3)、再任用職員(5)、調整(3)
- ・ 職員欠員 千里(1)、東豊中(1)、野畑(1)
- ・ 再任用代替 岡町(2)、庄内(1)、高川(1)、野畑(1)
- ・ 職員欠員調整 東豊中(1)
- ・ 再任用調整 庄内(1)、千里(1)

業務所管

業務	図書館								
	岡町	服部	庄内	庄内幸町	高川	千里	東豊中	野畑	蛸池
貸出室 / 一般書コーナー									
こども室 / 児童書コーナー									
参考室 / 参考図書コーナー									
資料運用									
動く図書館									
団体貸出									
図書室（豊島西小学校バス・いびき）									
運転部門									
リサイクル本コーナー									
整理・資料									
電算処理									

岡町図書館の 印は館内サービス係、 印は館外サービス係

3. 図書館資料に関する事項

平成22年3月31日現在

(1) 図書等の現在数(受贈を含む)

区分	岡町	服部	庄内	高川	庄内幸町	千里	東豊中	野畑	蛭池	合計
図書	238,312	64,555	68,380	77,156	29,580	121,917	66,868	291,343	61,405	1,019,516
うち点字図書										
タイトル	1,391	0	1	0	0	0	0	1	0	—
巻数	5,081	0	1	0	0	0	0	1	0	5,083
うち外国語図書	7,270	107	103	32	1	311	171	1,066	99	9,160
雑誌										
種類	209	100	118	139	55	220	90	225	103	517種
冊数	8,497	3,161	2,808	4,035	716	6,693	2,420	7,408	2,422	38,160
紙芝居	4,984	792	879	575	436	844	825	1,084	542	10,961
レコード	0	0	0	2,725	0	0	0	0	0	2,725
カセットテープ	0	0	0	0	0	2,882	0	0	92	2,974
コンパクトディスク	4,106	1,723	3,804	4,640	768	3,357	1,849	5,027	3,560	28,834
ビデオテープ	167	96	114	708	33	52	67	128	14	1,379
音訳図書										
タイトル	1,359	0	0	0	0	0	0	0	0	—
巻数	8,177	0	0	0	0	0	0	0	0	8,177
デジタル図書	132	0	0	0	0	0	0	8	0	140
地図	678	1	5	4	1	6	4	5	3	707
合計	265,053	70,328	75,990	89,843	31,534	135,751	72,033	305,003	68,038	1,113,573

新聞	26	7	9	16	6	19	6	20	6	39種
広報等	21	3	6	6	6	12	4	11	4	23種
古文書等	21,925	—	—	—	—	—	—	—	—	21,925

(2) 受入図書内訳

区分	岡町	服部	庄内	高川	庄内幸町	千里	東豊中	野畑	蛭池	合計
購入	8,268	3,276	4,253	3,753	2,993	6,043	3,341	6,967	3,351	42,245
うち児童書	4,360	1,015	1,493	1,011	826	1,197	1,065	3,068	965	15,000
寄贈	608	295	535	2,361	117	521	170	1,224	715	6,546
うち児童書	117	14	47	87	8	48	10	75	62	468
その他	303	82	88	40	23	164	76	297	88	1,161
うち児童書	47	13	8	1	1	4	17	24	20	135
合計	9,179	3,653	4,876	6,154	3,133	6,728	3,587	8,488	4,154	49,952
うち児童書	4,524	1,042	1,548	1,099	835	1,249	1,092	3,167	1,047	15,603

(3) 除籍図書内訳

区分	岡町	服部	庄内	高川	庄内幸町	千里	東豊中	野畑	蛭池	合計
廃棄	7,141	1,002	3,188	1,237	84	2,910	1,951	3,821	1,631	22,965
亡失	1,200	535	961	900	290	747	640	1,096	711	7,080
リサイクル	2,208	621	1,456	934	44	877	964	2,077	324	9,505
回収不能	98	38	37	40	17	69	39	49	52	439
合計	10,647	2,196	5,642	3,111	435	4,603	3,594	7,043	2,718	39,989

(参考) 除籍図書 of 団体等への譲与件数及び冊数

	岡町	服部	庄内	高川	庄内幸町	千里	東豊中	野畑	蛭池	合計
譲与件数	31	0	23	8	0	28	10	0	15	115
譲与冊数	2,946	0	1,650	297	0	1,240	280	0	347	6,760

(4) 「図書」分類別所在冊数

区分	岡町	服部	庄内	高川	庄内幸町	千里	東豊中	野畑	蛭池	合計
0 総記	6,425	811	1,281	1,305	491	4,031	973	8,047	982	24,346
1 哲学・宗教	4,103	1,401	1,315	1,771	543	2,972	1,192	12,184	1,444	26,925
2 歴史・地理	12,148	3,694	3,568	4,471	1,326	7,711	3,581	26,197	3,173	65,869
3 社会科学	16,781	4,220	4,273	5,904	1,583	11,025	5,136	40,978	5,142	95,042
4 自然科学	7,529	2,774	2,412	3,245	1,107	4,944	2,581	14,854	2,739	42,185
5 技術	13,086	5,183	4,466	6,566	2,739	9,270	5,339	15,864	4,930	67,443
6 産業	3,707	1,279	1,393	1,861	545	3,040	1,495	6,965	1,560	21,845
7 芸術・スポーツ	10,372	3,951	3,830	4,787	1,545	7,608	4,086	23,391	3,694	63,264
8 言語	2,005	639	805	787	306	1,652	830	3,912	779	11,715
9 文学	42,854	14,216	13,952	22,693	6,599	29,948	14,466	88,597	15,483	248,808
まんが	3,690	1,500	999	4,062	787	2,212	1,140	3,325	1,573	19,288
児童書	110,531	24,887	30,085	19,704	12,009	37,504	26,049	47,028	19,906	327,703
点字図書	5,081	0	1	0	0	0	0	1	0	5,083
総計	238,312	64,555	68,380	77,156	29,580	121,917	66,868	291,343	61,405	1,019,516

<参考> 外国語図書の成人書児童書別所在冊数(内数)

	岡町	服部	庄内	高川	庄内幸町	千里	東豊中	野畑	蛭池	合計
成人書	219	0	14	6	1	118	8	195	4	565
児童書	7,051	107	89	26	0	193	163	871	95	8,595
合計	7,270	107	103	32	1	311	171	1,066	99	9,160

(5) 「図書」部門別所在冊数

区分	岡町	服部	庄内	高川	庄内幸町	千里	東豊中	野畑	蛭池	合計
貸出室	85,144	38,369	35,638	53,630	17,311	70,336	39,248	70,334	40,140	450,150
こども室	34,026	25,410	30,508	19,611	12,261	37,997	26,672	43,727	20,777	250,989
参考室	19,285	609	1,392	529	8	6,296	634	11,533	251	40,537
世界のこどもの本の部屋	6,989	99	69	18	0	174	145	76	92	7,662
書庫	8,565	68	769	3,328	0	3,754	169	165,673	143	182,469
YA	0	0	4	40	0	3,360	0	0	2	3,406
団体貸出室	63,342	-	-	-	-	-	-	-	-	63,342
動く図書館	11,211	-	-	-	-	-	-	-	-	11,211
読書会	1,708	-	-	-	-	-	-	-	-	1,708
いぶき図書室	6,147	-	-	-	-	-	-	-	-	6,147
豊島西	1,895	-	-	-	-	-	-	-	-	1,895
合計	238,312	64,555	68,380	77,156	29,580	121,917	66,868	291,343	61,405	1,019,516

「読書会」...読書会資料の冊数