

## 1. 利用率等サービス指標の推移

項目	16年度	17年度	18年度	19年度	20年度
人口（推計）	1 386,688	385,936	386,098	388,134人	387,389人
個人登録者数	269,774	251,420	196,638	164,992人	155,041人
蔵書冊数	1,128,490	1,095,519	1,085,467	1,094,838冊	1,097,340冊
個人貸出冊数	3,622,196	3,495,208	3,396,669	3,347,745冊	3,487,141冊
団体貸出冊数	146,196	161,259	122,212	118,197冊	109,792冊
貸出人数	1,036,288	1,011,942	990,523	979,796人	1,016,878人
年間受入冊数	46,396	45,091	47,000	52,292冊	47,410冊
-1 うち購入冊数	44,150	42,614	41,435	46,388冊	41,987冊
年間除籍冊数	76,541	74,339	55,001	42,914冊	36,367冊
職員数	2 117	117	116	116人	117人
図書館費（決算）	1,046,823,609	1,053,742,936	1,050,077,250	1,090,723,397円	1,035,383,431円
うち人件費	708,996,552	724,976,551	716,897,552	745,009,433円	731,808,421円
うち図書購入費	69,236,225	67,583,085	67,011,483	72,057,689円	65,047,577円
うち消耗品の資料費	3 16,712,040	16,840,300	16,879,915	16,082,011円	15,941,144円
一般会計歳出	120,842,632,481	113,739,002,183	117,421,847,995	120,383,354,257円	117,104,741,264円
教育費	10,066,826,915	9,851,961,853	10,189,476,540	10,940,577,883円	10,570,869,960円
社会教育費	1,675,921,073	1,677,752,047	1,666,871,364	1,736,174,560円	2,114,735,774円

### < サービス指標 >

項目	16年度	17年度	18年度	19年度	20年度
登録率【 】 / *100%	69.8	65.1	50.9	42.5%	40.0%
市民一人当り貸出冊数 /	9.4	9.1	8.8	8.6冊	9.0冊
登録者一人当り貸出冊数 /	13.4	13.9	17.3	20.3冊	22.5冊
利用者一人当り貸出冊数 /	3.5	3.5	3.4	3.4冊	3.4冊
市民一人当り蔵書冊数 /	2.9	2.8	2.8	2.8冊	2.8冊
職員一人当り貸出冊数（ + ） /	32,208	31,252	30,335	29,879冊	30,743冊
市民一人当り図書館費 /	2,707	2,730	2,720	2,810円	2,673円
市民一人当り図書購入費 /	179	175	174	186円	168円
市民一人当り消耗品の資料費 /	43	44	44	41円	41円
購入図書平均単価 / - 1	1,568	1,586	1,617	1,553円	1,549円
一冊当り貸出コスト /（ + ）	278	288	298	315円	287円
蔵書回転率 /	3.2	3.2	3.1	3.1回	3.2回
蔵書増加率（基準年）	100	97.1	96.1	97.0%	97.2%
蔵書新鮮度 /	0.041	0.041	0.043	0.048	0.043
蔵書更新率（ + ） / *100% 7	10.9	10.9	9.4	8.7%	7.6%
図書館費/一般会計歳出 / *100%	0.87	0.93	0.89	0.91%	0.88%
図書館費/教育費 / *100%	10.40	10.70	10.31	9.97%	9.79%
図書館費/社会教育費 / *100%	62.46	62.81	63.00	62.82%	48.96%

（注）

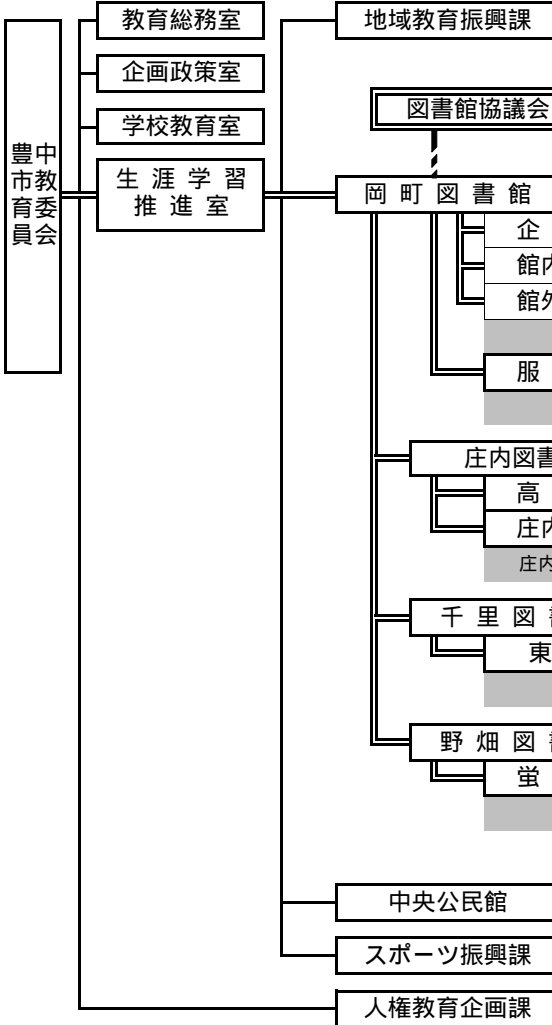
- 1：人口...各年度末日現在。
- 2：職員数...各年度4月1日現在の人数で、正職及び短時間職員、再任用職員、嘱託職員、臨時職員の合計。
- 3：消耗品の資料費...新聞、雑誌、CD等の資料費。
- 4：蔵書回転率...一冊の蔵書が平均何回貸し出されたかを示す。
- 5：蔵書増加率...ある年を基準として蔵書がどれ位増加しているかを示す。
- 6：蔵書新鮮度...ある期間に新規に受入れた図書冊数をその期間の終わりの蔵書冊数で割った数値で、蔵書がどれだけ新しくなっているかを示す。
- 7：蔵書更新率...除籍された資料数も含めて、更新された割合を示す。

【 】「登録率」...昭和63年以降、登録更新未実施。平成17年度より有効期間5年の更新処理実施中。

## 2. 機構図・職員構成

平成21年(2009年)4月1日現在

機構図



職員構成

	司書	事務吏員	運転手	小計	再任用職員	短時間職員	合計	臨時職員	欠員等代替
岡町図書館	4	1		5			5		
企画管理係	1	2		3			3		
館内サービス係	7			7	1	5	13	1	1
館外サービス係	4		2	6		2	8		
岡町計	16	3	2	21	1	7	29	1	1
服部図書館	4			4		3	7		
岡町・服部計	20	3	2	25	1	10	36	1	1
庄内図書館	7	1		8		3	11	1	1
高川図書館	5			5		3	8		1
庄内幸町図書館	2			2		2	4		
庄内・高川・庄内幸町合計	14	1	0	15	0	8	23	1	2
千里図書館	9	1		10	1	4	15	1	1
東豊中図書館	4			4		3	7		
千里・東豊中計	13	1	0	14	1	7	22	1	1
野畑図書館	12	1		13	1	5	19		2
蛭池図書館	4			4		3	7		1
野畑・蛭池計	16	1	0	17	1	8	26	0	3
合計	63	6	2	71	3	33	107	3	7

- ・ 臨時職員は週5日以上勤務者数(産休等代替を含まず)
- ・ 欠員等代替は、再任用職員(3)と職員欠員(2)
- ・ 蛭池再雇用(1)、千里短時間調整要員(1)

業務所管

業務	図書館								
	岡町	服部	庄内	庄内幸町	高川	千里	東豊中	野畑	蛭池
貸出室 / 一般書コーナー									
こども室 / 児童書コーナー									
参考室 / 参考図書コーナー									
資料運用									
動く図書館									
団体貸出									
図書室(しばはら・いぶき)									
運転部門									
リサイクル本コーナー									
整理・資料									
電算処理									

岡町図書館の 印は館内サービス係、 印は館外サービス係  
おぞね図書室は平成20年3月で閉室

### 3. 図書館資料に関する事項

平成21年3月31日現在

#### (1) 図書等の現在数(受贈を含む)

区 分	岡町	服部	庄内	高川	庄内幸町	千里	東豊中	野畑	蛭池	合計
図 書	240,428	62,073	67,444	77,516	29,434	116,913	65,884	289,795	60,973	1,010,460
点字図書 タイトル (内数) 巻 数	1,370 5,005	0 0	1 1	0 0	0 0	0 0	0 0	1 1	0 0	- 5,007
うち外国語図書	7,345	7	83	17	1	332	144	1,096	100	9,125
種 類	210	100	123	157	56	219	89	206	101	520種
雑 誌 冊 数	6,939	2,038	3,210	3,262	843	5,165	1,918	4,927	2,288	30,590
紙 芝 居	4,821	762	908	582	438	961	807	1,140	656	11,075
レ コ ー ド	0	0	0	2,726	0	0	0	0	0	2,726
カセットテープ	1	0	0	0	0	3,050	0	0	93	3,144
コンパクトディスク	4,102	1,801	4,122	4,977	764	3,055	1,940	5,361	3,236	29,358
ビ デ オ テ ー プ	165	95	114	712	32	56	66	131	13	1,384
音 訊 図 書 タイトル	1,295	0	0	0	0	0	0	0	0	-
巻 数	7,801	0	0	0	0	0	0	0	0	7,801
デ イ ジ ー 図 書	92	0	0	0	0	0	0	0	0	92
地 図	680	1	6	4	1	6	4	5	3	710
合 計	265,029	66,770	75,804	89,779	31,512	129,206	70,619	301,359	67,262	1,097,340

新 聞	21	7	9	10	6	19	6	19	10	39種
広 報 等	21	3	6	6	6	12	4	11	4	22種
古 文 書 等	21,916	-	-	-	-	-	-	-	-	21,916

#### (2) 受入図書内訳

区 分	岡町	服部	庄内	高川	庄内幸町	千里	東豊中	野畑	蛭池	合計
購 入	7,923	3,379	4,087	3,575	3,070	4,939	3,424	8,105	3,485	41,987
うち児童書	3,985	1,022	1,459	960	908	1,250	1,071	4,178	998	15,831
寄 贈	808	363	502	484	62	1,422	110	583	539	4,873
うち児童書	59	12	46	13	5	530	8	29	32	734
そ の 他	175	40	57	28	15	32	31	145	27	550
うち児童書	15	12	8	4	0	6	9	26	6	86
合 計	8,906	3,782	4,646	4,087	3,147	6,393	3,565	8,833	4,051	47,410
うち児童書	4,059	1,046	1,513	977	913	1,786	1,088	4,233	1,036	16,651

#### (3) 除籍図書内訳

区 分	岡町	服部	庄内	高川	庄内幸町	千里	東豊中	野畑	蛭池	合計
廃 棄	8,742	1,432	3,057	1,836	75	2,167	1,950	9,099	577	28,935
亡 失	1,303	650	897	1,058	277	639	589	919	772	7,104
回 収 不 能	66	28	32	30	23	37	28	43	41	328
合 計	10,111	2,110	3,986	2,924	375	2,843	2,567	10,061	1,390	36,367

(参考) 除籍図書の団体等への譲与件数及び冊数

	岡町	服部	庄内	高川	庄内幸町	千里	東豊中	野畑	蛸池	合計
譲与件数	52	4	13	0	0	8	3	9	14	103
譲与冊数	4,651	210	906	0	0	278	140	344	1,183	7,712

(4) 「図書」分類別所在冊数

区 分	岡町	服部	庄内	高川	庄内幸町	千里	東豊中	野畑	蛸池	合計
0 総記	6,344	807	1,288	1,278	484	3,915	942	7,955	992	24,005
1 哲学・宗教	4,124	1,294	1,241	1,816	578	2,790	1,178	12,049	1,509	26,579
2 歴史・地理	12,461	3,510	3,511	4,586	1,340	7,654	3,507	26,275	3,256	66,100
3 社会科学	17,082	4,178	4,192	5,771	1,622	10,794	4,815	40,860	4,900	94,214
4 自然科学	7,529	2,638	2,165	3,174	1,049	4,676	2,447	14,746	2,617	41,041
5 技術	13,182	5,351	4,157	6,774	2,737	8,646	5,257	15,922	4,790	66,816
6 産業	3,839	1,281	1,346	1,874	577	2,745	1,403	6,919	1,508	21,492
7 芸術・スポーツ	10,749	3,990	3,764	4,839	1,572	7,217	4,132	23,378	3,732	63,373
8 言語	2,061	620	819	819	307	1,617	784	3,976	795	11,798
9 文学	44,173	13,341	13,889	22,989	6,501	28,036	14,743	86,463	14,952	245,087
まんが	3,422	1,267	1,030	4,685	787	2,193	1,090	3,165	1,691	19,330
児童書	110,457	23,796	30,041	18,911	11,880	36,630	25,586	48,086	20,231	325,618
点字図書	5,005	0	1	0	0	0	0	1	0	5,007
総計	240,428	62,073	67,444	77,516	29,434	116,913	65,884	289,795	60,973	1,010,460

<参考> 外国語図書の成人書児童書別所在冊数(内数)

	岡町	服部	庄内	高川	庄内幸町	千里	東豊中	野畑	蛸池	合計
成人書	248	3	16	4	1	114	5	203	7	601
児童書	7,097	4	67	13	0	218	139	893	93	8,524
合計	7,345	7	83	17	1	332	144	1,096	100	9,125

(5) 「図書」部門別所在冊数

区 分	岡町	服部	庄内	高川	庄内幸町	千里	東豊中	野畑	蛸池	合計
貸出室	86,922	36,987	33,573	53,628	17,122	68,658	38,734	69,006	39,900	444,530
こども室	34,863	24,420	31,657	19,512	12,302	37,927	26,327	44,577	20,654	252,239
参考室	19,069	644	1,408	555	8	6,594	681	11,506	240	40,705
世界のこどもの本の部屋	7,055	3	50	12	0	184	115	88	92	7,599
書庫	8,625	19	756	3,809	2	3,550	27	164,618	87	181,493
団体貸出室	63,060	-	-	-	-	-	-	-	-	63,060
動く図書館	11,153	-	-	-	-	-	-	-	-	11,153
読書会	1,686	-	-	-	-	-	-	-	-	1,686
いぶき図書室	6,075	-	-	-	-	-	-	-	-	6,075
豊島西	1,920	-	-	-	-	-	-	-	-	1,920
合計	240,428	62,073	67,444	77,516	29,434	116,913	65,884	289,795	60,973	1,010,460

「読書会」...読書会用資料の冊数