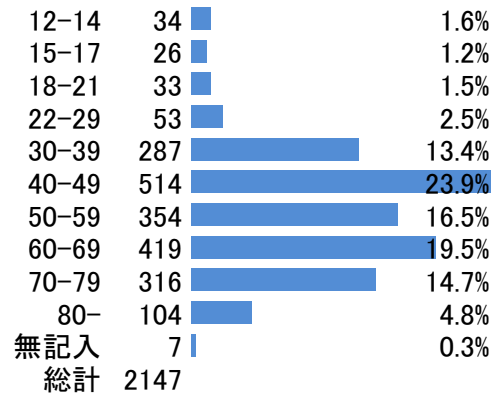
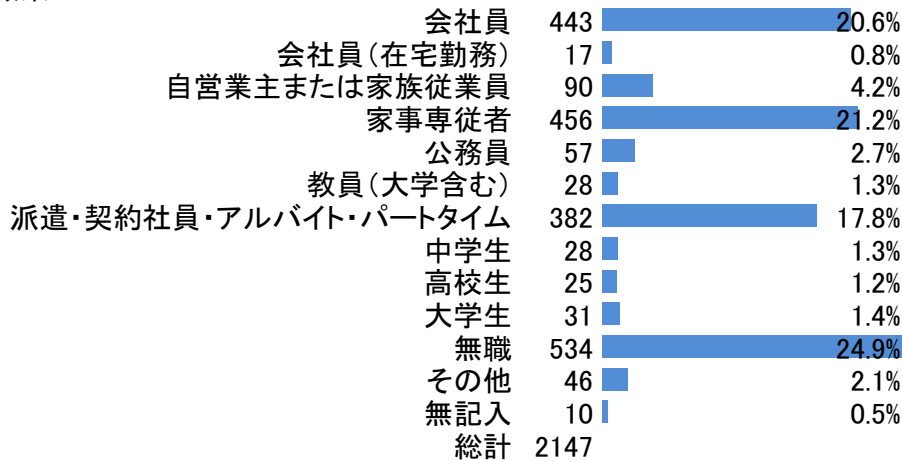


A1-B1

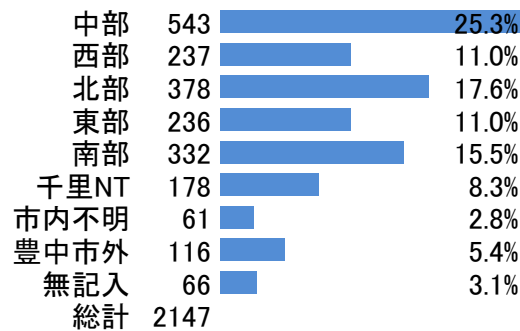
年齢



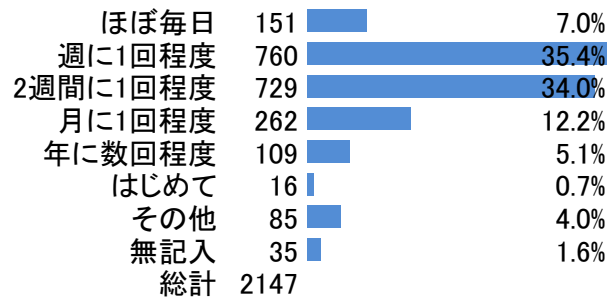
職業



住所



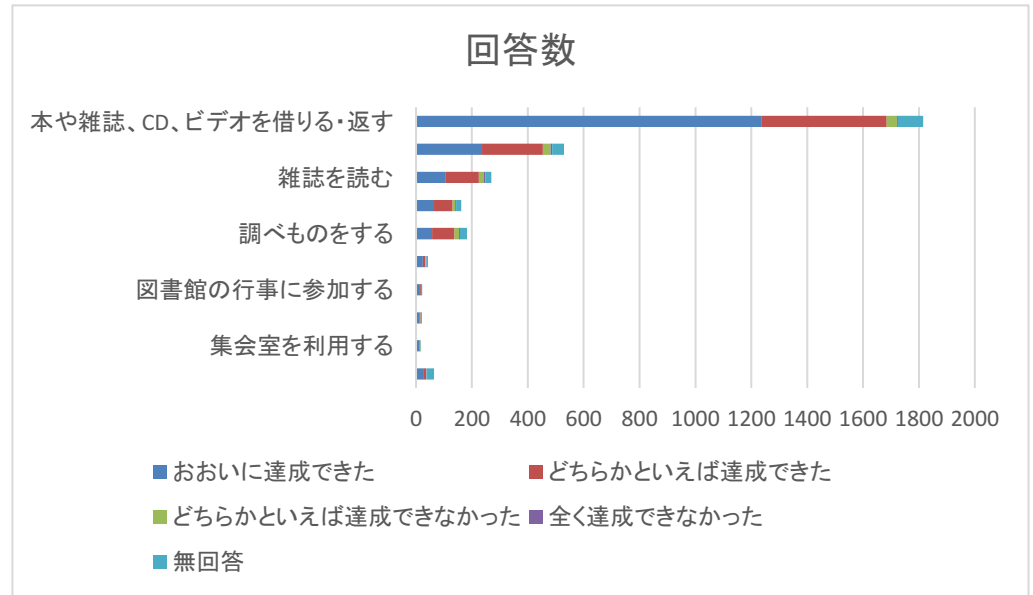
頻度



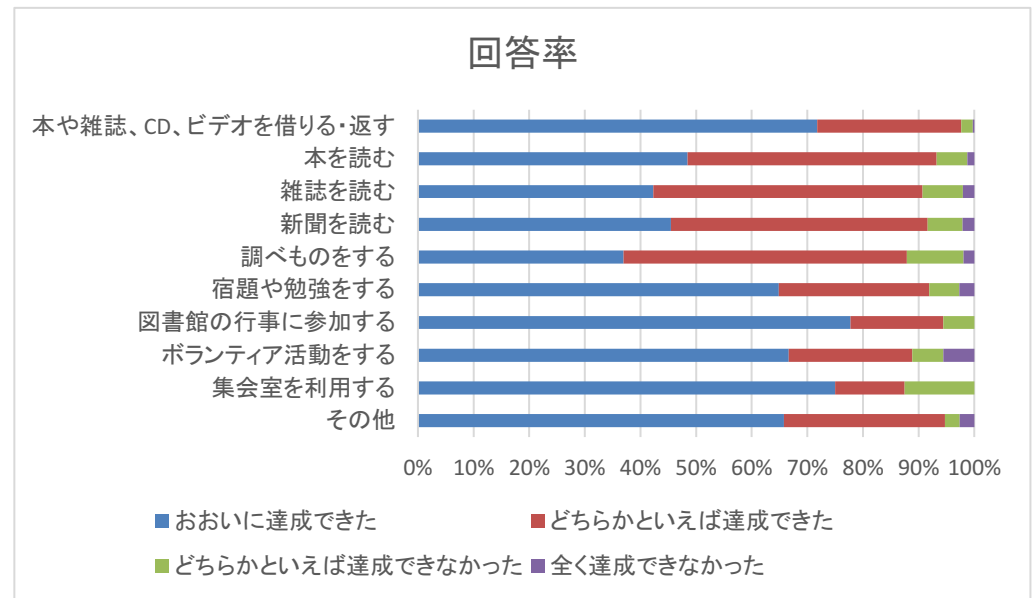
目的

本や雑誌、CD、ビデオを借りる・返す	1815	84.5%
本を読む	530	24.7%
雑誌を読む	270	12.6%
新聞を読む	162	7.5%
調べものをする	183	8.5%
宿題や勉強をする	43	2.0%
図書館の行事に参加する	22	1.0%
ボランティア活動をする	21	1.0%
集会室を利用する	18	0.8%
その他	64	3.0%
特に目的はない	10	0.5%
総計	2147	

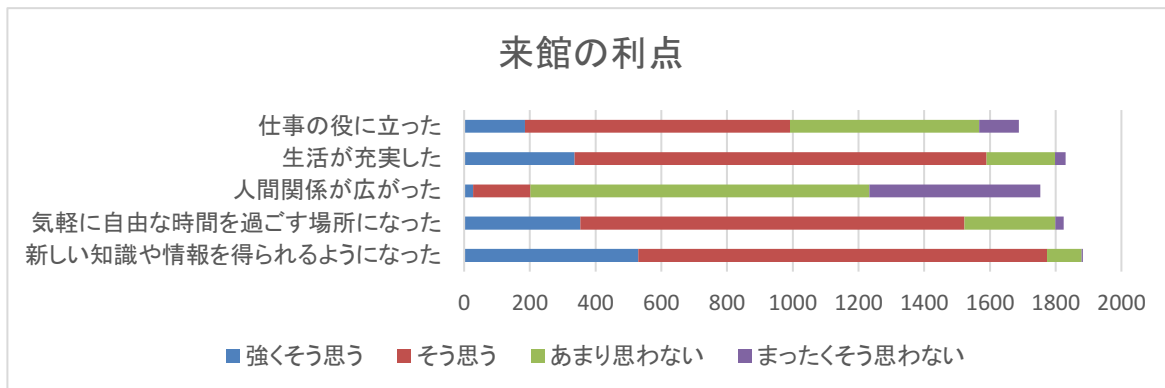
達成度	おおいどちら;どちら;全く道無回答				総計	
本や雑誌、CD、ビデオを借りる・返す	1238	447	36	4	90	1815
本を読む	236	218	27	6	43	530
雑誌を読む	105	120	18	5	22	270
新聞を読む	65	66	9	3	19	162
調べものをする	58	80	16	3	26	183
宿題や勉強をする	24	10	2	1	6	43
図書館の行事に参加する	14	3	1	0	4	22
ボランティア活動をする	12	4	1	1	3	21
集会室を利用する	12	2	2	0	2	18
その他	25	11	1	1	26	64



達成度	1	2	3	4 (空白)	総計	
本や雑誌、CD、ビデオを借りる・返す	68.2%	24.6%	2.0%	0.2%	5.0%	1815
本を読む	44.5%	41.1%	5.1%	1.1%	8.1%	530
雑誌を読む	38.9%	44.4%	6.7%	1.9%	8.1%	270
新聞を読む	40.1%	40.7%	5.6%	1.9%	11.7%	162
調べものをする	31.7%	43.7%	8.7%	1.6%	14.2%	183
宿題や勉強をする	55.8%	23.3%	4.7%	2.3%	14.0%	43
図書館の行事に参加する	63.6%	13.6%	4.5%	0.0%	18.2%	22
ボランティア活動をする	57.1%	19.0%	4.8%	4.8%	14.3%	21
集会室を利用する	66.7%	11.1%	11.1%	0.0%	11.1%	18
その他	39.1%	17.2%	1.6%	1.6%	40.6%	64



利点	強く思う	そう思う	あまり思わない	まったく思わない	無回答	回答数
新しい知識や情報を得られるようになった	530	1244	105	4	264	1883
気軽に自由な時間を過ごす場所になった	354	1168	277	25	323	1824
人間関係が広がった	27	175	1031	520	394	1753
生活が充実した	336	1254	208	32	317	1830
仕事の役に立った	185	807	575	121	459	1688



職員の対応	重要である	重要でない	どちらでもな	無回答	満足度計
おおいに満足	472	27	58	506	1063
どちらかといえば満足	416	62	92	362	932
どちらかといえば満足していない	15	6	5	13	39
まったく満足していない	7	1	0	2	10
無回答	4	0	8	91	103
重要度計	914	96	163	974	2147
	満足度点数 86.7 (3.47)		重要度点数 90.5 (3.62)		

開館時間	重要である	重要でない	どちらでもな	無回答	満足度計
おおいに満足	186	33	37	294	550
どちらかといえば満足	411	84	116	462	1073
どちらかといえば満足していない	204	6	10	107	327
まったく満足していない	60	1	1	16	78
無回答	7	2	9	101	119
重要度計	868	126	173	980	2147
	満足度点数 70.8 (2.83)		重要度点数 87.3 (3.49)		

休館日	重要である	重要でない	どちらでもな	無回答	満足度計
おおいに満足	172	52	57	299	580
どちらかといえば満足	348	118	164	460	1090
どちらかといえば満足していない	130	16	23	89	258
まったく満足していない	41	2	2	13	58
無回答	14	12	18	117	161
重要度計	705	200	264	978	2147
	満足度点数 73.6 (2.94)		重要度点数 77.9 (3.12)		

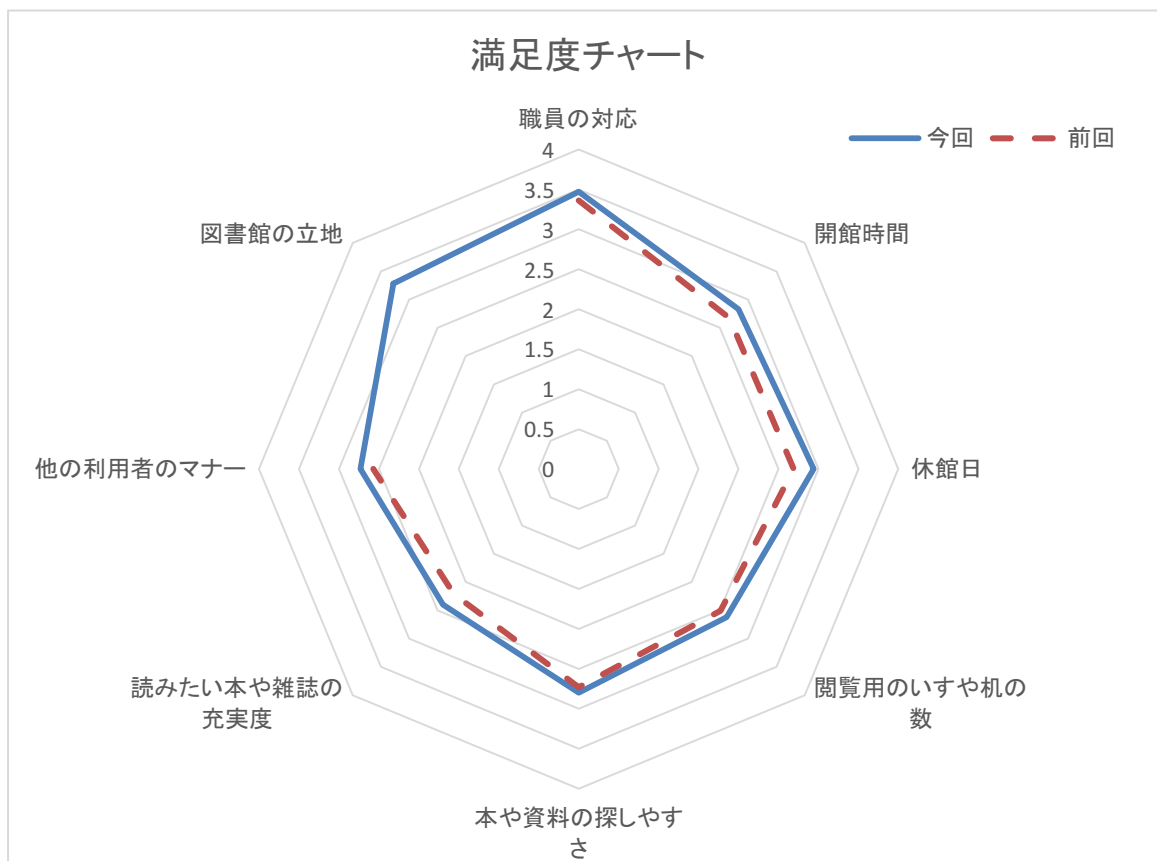
閲覧用のいすや机の数	重要である	重要でない	どちらでもな	無回答	満足度計
おおいに満足	82	35	29	219	365
どちらかといえば満足	283	167	175	469	1094
どちらかといえば満足していない	196	46	46	159	447
まったく満足していない	46	1	7	18	72
無回答	7	20	17	125	169
重要度計	614	269	274	990	2147
	満足度点数 65.6 (2.62)		重要度点数 69.5 (2.78)		

本や資料の探しやすさ	重要である	重要でない	どちらでもな	無回答	満足度計
おおいに満足	139	10	14	207	370
どちらかといえば満足	590	62	65	534	1251
どちらかといえば満足していない	184	16	24	120	344
まったく満足していない	22	1	0	6	29
無回答	10	7	12	124	153
重要度計	945	96	115	991	2147
	満足度点数 69.9 (2.80)		重要度点数 90.8 (3.63)		

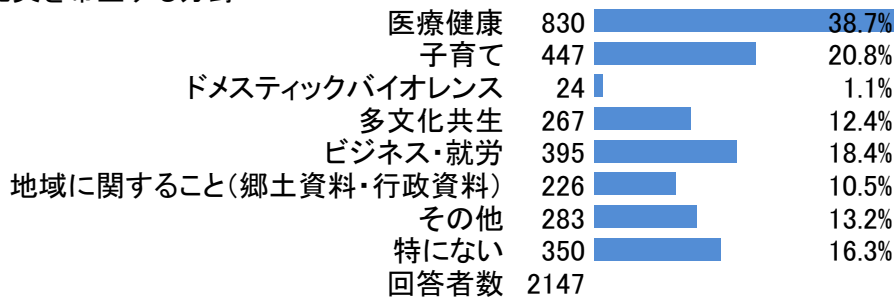
読みたい本や雑誌の充実度	重要である	重要でない	どちらでもな	無回答	満足度計
おおいに満足	101	6	7	145	259
どちらかといえば満足	507	35	37	481	1060
どちらかといえば満足していない	339	17	25	213	594
まったく満足していない	61	3	3	25	92
無回答	15	2	7	118	142
重要度計	1023	63	79	982	2147
	満足度点数 60.0 (2.40)		重要度点数 94.2 (3.77)		

他の利用者のマナー	重要である	重要でない	どちらでもな	無回答	満足度計
おおいに満足	87	14	30	139	270
どちらかといえば満足	501	107	150	584	1342
どちらかといえば満足していない	147	19	24	116	306
まったく満足していない	41	0	3	19	63
無回答	12	8	25	121	166
重要度計	788	148	232	979	2147
	満足度点数 68.3 (2.73)		重要度点数 84.2 (3.37)		

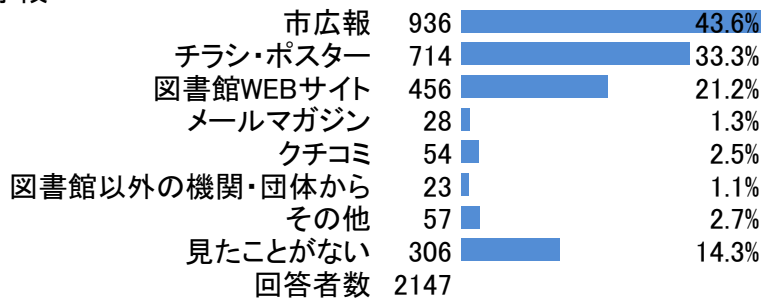
図書館の立地	重要である	重要でない	どちらでもな	無回答	満足度計
おおいに満足	453	13	18	406	890
どちらかといえば満足	450	36	76	416	978
どちらかといえば満足していない	70	8	9	52	139
まったく満足していない	6	0	1	8	15
無回答	8	3	5	109	125
重要度計	987	60	109	991	2147
	満足度点数 82.0 (3.28)		重要度点数 94.3 (3.77)		



充実を希望する分野



催しの認知手段



サービスについての満足度

	おおいに満足	どちらかといえは満足	どちらかといえは満足していない	全く満足していない	以前から知っているが利用したことがない	知らなかった	無回答
1.セルフ貸出機(庄内幸町以外の全館)・返却機(千里・野畑)・予約棚(千里)	1176	499	42	7	114	117	190
2.動く図書館による巡回サービス	83	139	48	18	1192	338	327
3.団体貸出サービス(保育所・こども園・学校・高齢者施設へのサービス)	112	158	33	6	679	815	342
4.リクエストサービス	644	501	86	17	375	234	288
5.館内OPAC(資料を探す端末)	410	626	148	26	434	180	321
6.レファレンスサービス(職員に相談し調べてもらう)	358	415	44	10	636	363	319
7.eレファレンス(メールで調べ物を依頼する)	104	151	38	7	586	895	364
8.「検索ナビ」や図書館WEBサイトのリンク集	198	280	63	14	507	714	367
9.オンラインデータベースや国立国会図書館デジタル化資料送信サービス	89	126	41	6	510	1012	361
10.豊中市新聞記事見出し検索サービス	71	105	32	6	400	1145	386
11.マイライブラリー(ログインサービス)	471	352	64	11	318	564	365
12.インターネット予約サービス	656	318	49	18	383	394	327
13.図書館WEBサイトによる情報提供	229	342	74	18	457	655	370
14.メールマガジン	91	134	51	17	546	929	377
15.北摂アーカイブス	51	108	46	16	470	1055	399
16.子ども向けおはなし会・紙芝居会	132	252	46	6	931	404	374
17.映画会・講演会	75	182	49	13	925	536	365
18.YA(ヤングアダルト…10代への)サービス	53	111	41	10	603	937	390
19.障害者サービス(点訳・音訳図書・対面朗読など)	51	81	23	11	813	780	386
20.多文化共生(外国語の本や利用案内など)	54	124	56	15	698	806	392
21.子育て・DV(ドメスティック・バイオレンス)情報支援サービス	54	122	30	11	596	938	394
22.医療健康情報支援サービス(講座・資料提供)	41	141	39	8	523	1018	375
23.ビジネス・就労支援サービス(講座・資料提供)	39	125	38	7	544	1014	378
24.出前講座(図書館活用法、絵本の選び方)	47	93	29	5	531	1056	384
25.広域利用サービス	99	163	41	9	542	913	378
26.リサイクル本販売(しょうないREK)	54	135	39	16	595	937	369
	A	B	C	D	E	F	G

サービスについての満足度

	認知率	利用率	満足率
1.セルフ貸出機(庄内幸町以外の全館)・返却機(千里・野畑)・予約棚(千里)	94.0%	88.2%	97.2%
2.動く図書館による巡回サービス	81.4%	15.8%	77.1%
3.団体貸出サービス(保育所・こども園・学校・高齢者施設へのサービス)	54.8%	17.1%	87.4%
4.リクエストサービス	87.4%	67.2%	91.7%
5.館内OPAC(資料を探す端末)	90.1%	66.3%	85.6%
6.レファレンスサービス(職員に相談し調べてもらう)	80.1%	45.3%	93.5%
7.eレファレンス(メールで調べ物を依頼する)	49.7%	16.8%	85.0%
8.「検索ナビ」や図書館WEBサイトのリンク集	59.8%	31.3%	86.1%
9.オンラインデータベースや国立国会図書館デジタル化資料送信サービス	43.3%	14.7%	82.1%
10.豊中市新聞記事見出し検索サービス	34.9%	12.2%	82.2%
11.マイライブラリー(ログインサービス)	68.3%	50.4%	91.6%
12.インターネット予約サービス	78.3%	57.3%	93.6%
13.図書館WEBサイトによる情報提供	63.1%	37.4%	86.1%
14.メールマガジン	47.5%	16.6%	76.8%
15.北摂アーカイブス	39.6%	12.7%	71.9%
16.子ども向けおはなし会・紙芝居会	77.2%	24.6%	88.1%
17.映画会・講演会	69.9%	17.9%	80.6%
18.YA(ヤングアダルト…10代への)サービス	46.6%	12.3%	76.3%
19.障害者サービス(点訳・音訳図書・対面朗読など)	55.7%	9.4%	79.5%
20.多文化共生(外国語の本や利用案内など)	54.0%	14.2%	71.5%
21.子育て・DV(ドメスティック・バイオレンス)情報支援サービス	46.4%	12.4%	81.1%
22.医療健康情報支援サービス(講座・資料提供)	42.5%	12.9%	79.5%
23.ビジネス・就労支援サービス(講座・資料提供)	42.6%	11.8%	78.5%
24.出前講座(図書館活用法、絵本の選び方)	40.0%	9.9%	80.5%
25.広域利用サービス	48.3%	17.7%	84.0%
26.リサイクル本販売(しょうないREK)	47.2%	13.7%	77.5%
	(A~E)/(A~F)	(A~D)/(A~F)	(A+B)/(A~D)

力を入れている取り組みへの評価	そう思う	少し そう思う	あまりそう 思わない	そう 思わない	知らない わからない	無回答
4か月児健診時に、絵本を紹介・配布するブックスタート事業「えほんはじめまして」は、子育てに役立つと思う	805	319	34	7	699	283
学校図書館への支援(「とよなかブックプラネット事業」)は、豊中の子どもたちにとって役に立つと思う	862	317	28	11	652	276
図書館サポーター制度は、市民の社会参画の場として役に立つと思う	642	416	53	13	742	281
地域のニーズに対応し、図書館ごとに機能を見直し個性を持たせることは望ましい	924	459	116	31	346	271
	A	B	C	D	E	F

力を入れている取り組みへの評価	関心度	評価度
4か月児健診時に、絵本を紹介・配布するブックスタート事業「えほんはじめまして」は、子育てに役立つと思う	62.5%	96.5%
学校図書館への支援(「とよなかブックプラネット事業」)は、豊中の子どもたちにとって役に立つと思う	65.1%	96.8%
図書館サポーター制度は、市民の社会参画の場として役に立つと思う	60.2%	94.1%
地域のニーズに対応し、図書館ごとに機能を見直し個性を持たせることは望ましい	81.6%	90.4%
	(A~D)/(A~E)	(A+B)/(A~D)

サービスの充実:対象別

乳幼児・児童向けサービス	795	37.0%
中高生向けサービス	519	24.2%
一般成人向けサービス	623	29.0%
高齢者向けサービス	726	33.8%
障害のある方へのサービス	304	14.2%
その他	61	2.8%

サービスの充実:内容

レファレンスサービス(調べもののお手伝い)・情報提供	982	45.7%
SNSやブックリストなどインターネットを使ったサービスの充実	818	38.1%
電子書籍サービス	505	23.5%
その他(選択)	123	5.7%

施設の充実

くつろいで閲覧できる場所	1215	56.6%
集中して調べものができる場所	563	26.2%
自習可能な場所	648	30.2%
飲食できる場所や飲食施設	337	15.7%
市民交流スペース	109	5.1%
市民の学習成果を発表する場	33	1.5%
サービスポイントの拡大	109	5.1%
その他(選択)	61	2.8%

回答者数 2147