

動く図書館LINEアンケート結果概要1 (年齢別分類)

(Q1は年齢、Q2は居住校区)

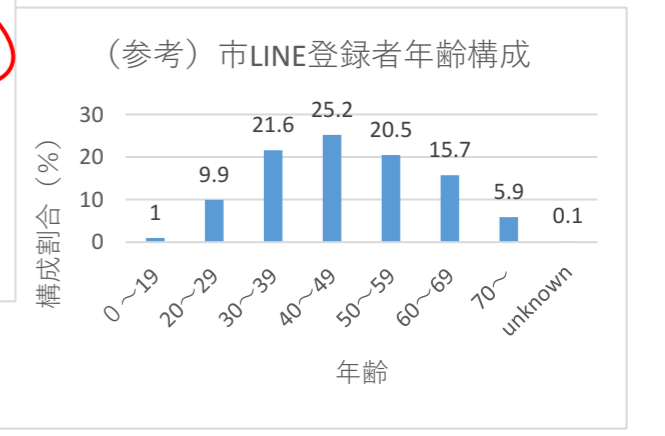
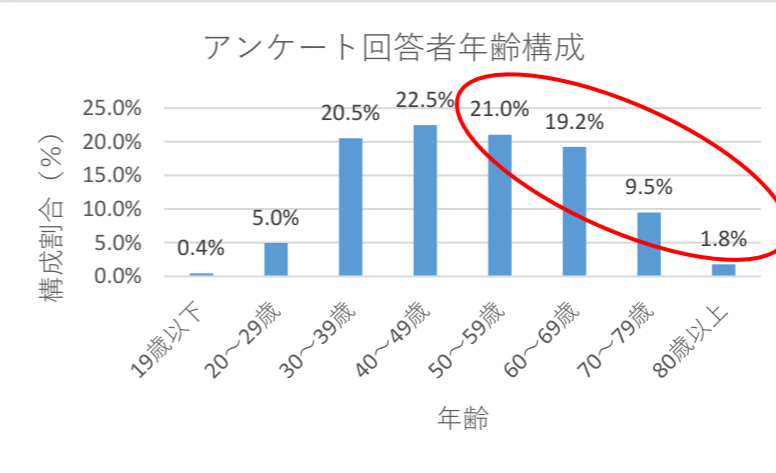
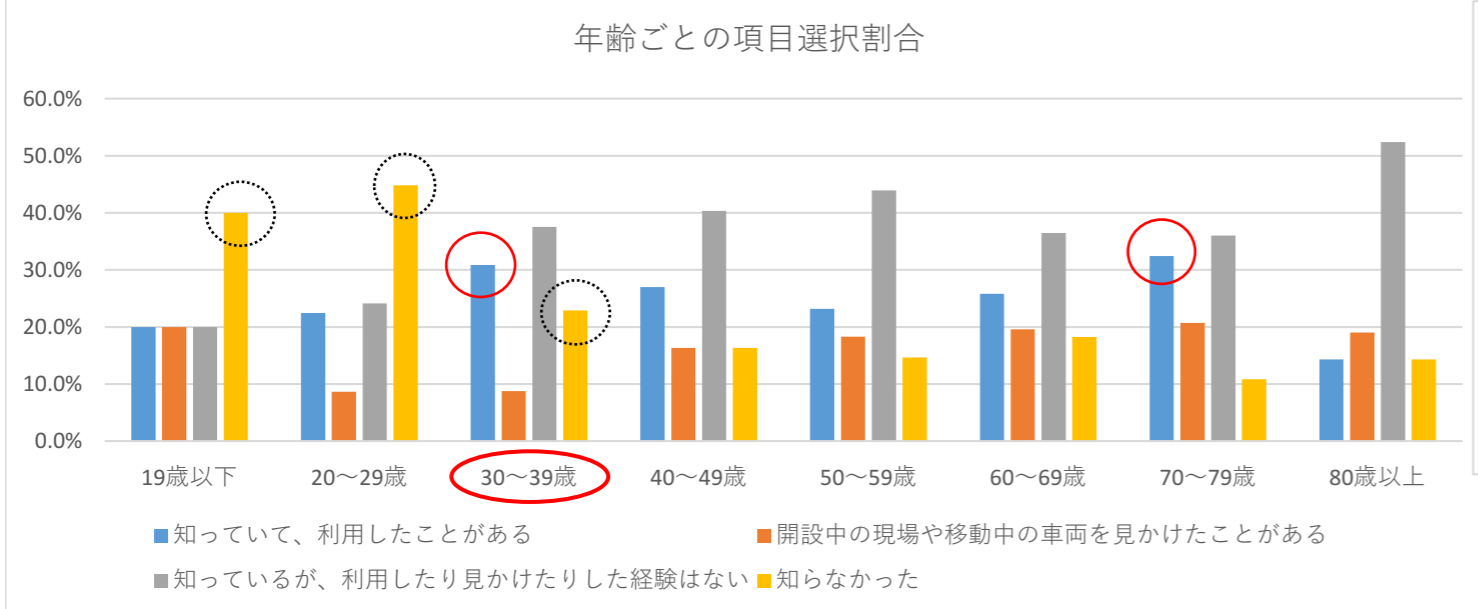
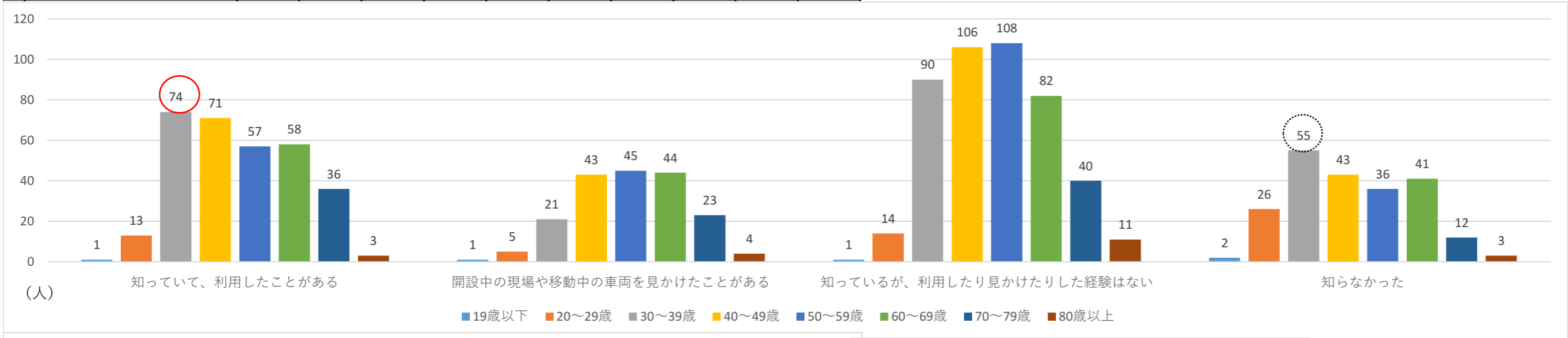
(単位：人)

1. Q3.豊中市には、図書館から遠い地域や来館困難な方の通う施設を巡る移動図書館車(動く図書館)があることを知っていますか。

データの個数 / SNO	年齢								総計	構成比
設問項目	19歳以下	20~29歳	30~39歳	40~49歳	50~59歳	60~69歳	70~79歳	80歳以上		
1 知っていて、利用したことがある	1	13	74	71	57	58	36	3	313	26.8%
2 開設中の現場や移動中の車両を見かけたことがある	1	5	21	43	45	44	23	4	186	15.9%
3 知っているが、利用したり見かけたりした経験はない	1	14	90	106	108	82	40	11	452	38.7%
4 知らなかった	2	26	55	43	36	41	12	3	218	18.6%
総計	5	58	240	263	246	225	111	21	1169	100.0%
構成比	0.4%	5.0%	20.5%	22.5%	21.0%	19.2%	9.5%	1.8%		

(割合表示)

設問項目	19歳以下	20~29歳	30~39歳	40~49歳	50~59歳	60~69歳	70~79歳	80歳以上	構成比
1 知っていて、利用したことがある	0.3%	4.2%	23.6%	22.7%	18.2%	18.5%	11.5%	1.0%	100.0%
2 開設中の現場や移動中の車両を見かけたことがある	0.5%	2.7%	11.3%	23.1%	24.2%	23.7%	12.4%	2.2%	100.0%
3 知っているが、利用したり見かけたりした経験はない	0.2%	3.1%	19.9%	23.5%	23.9%	18.1%	8.8%	2.4%	100.0%
4 知らなかった	0.9%	11.9%	25.2%	19.7%	16.5%	18.8%	5.5%	1.4%	100.0%

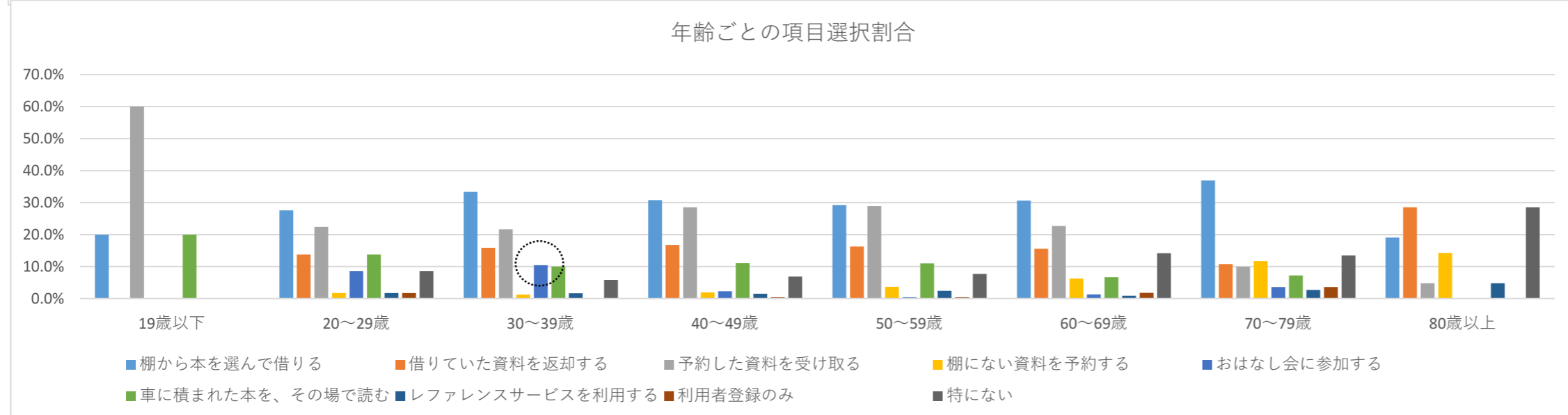
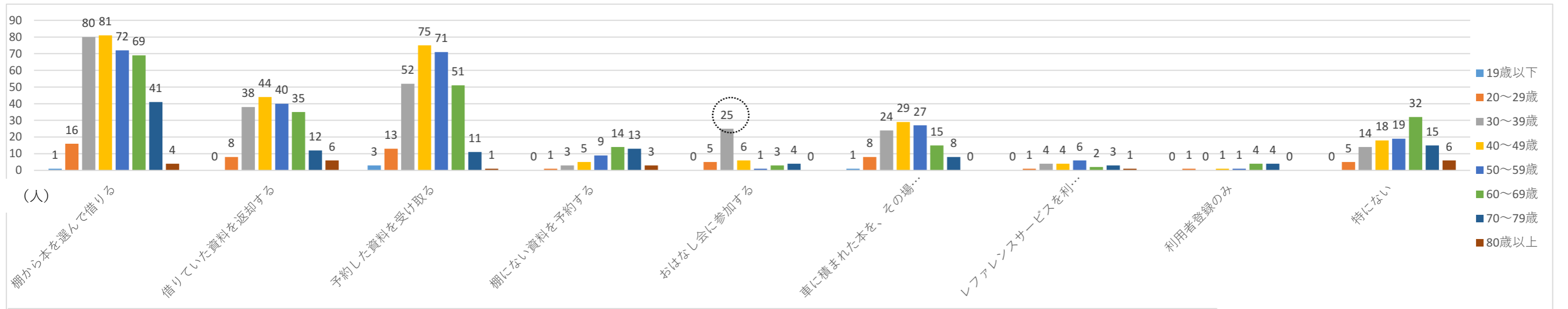


2. Q4.動く図書館では以下のサービスが利用可能です。あなたが動く図書館を利用するとしたら、利用してみたいサービスはどれですか。

データの個数 / SNO	年齢									
設問項目	19歳以下	20～29歳	30～39歳	40～49歳	50～59歳	60～69歳	70～79歳	80歳以上	総計	構成比
1 棚から本を選んで借りる	1	16	80	81	72	69	41	4	364	31.1%
2 借りていた資料を返却する		8	38	44	40	35	12	6	183	15.7%
3 予約した資料を受け取る	3	13	52	75	71	51	11	1	277	23.7%
4 棚にない資料を予約する		1	3	5	9	14	13	3	48	4.1%
5 おはなし会に参加する		5	25	6	1	3	4		44	3.8%
6 車に積まれた本を、その場で読む	1	8	24	29	27	15	8		112	9.6%
7 レファレンスサービスを利用する		1	4	4	6	2	3	1	21	1.8%
8 利用者登録のみ		1		1	1	4	4		11	0.9%
9 特にない		5	14	18	19	32	15	6	109	9.3%
総計	5	58	240	263	246	225	111	21	1169	100.0%

(割合表示)

設問項目	19歳以下	20～29歳	30～39歳	40～49歳	50～59歳	60～69歳	70～79歳	80歳以上	構成比
1 棚から本を選んで借りる	0.3%	4.4%	22.0%	22.3%	19.8%	19.0%	11.3%	1.1%	100.0%
2 借りていた資料を返却する		4.4%	20.8%	24.0%	21.9%	19.1%	6.6%	3.3%	100.0%
3 予約した資料を受け取る	1.1%	4.7%	18.8%	27.1%	25.6%	18.4%	4.0%	0.4%	100.0%
4 棚にない資料を予約する		2.1%	6.3%	10.4%	18.8%	29.2%	27.1%	6.3%	100.0%
5 おはなし会に参加する		11.4%	56.8%	13.6%	2.3%	6.8%	9.1%		100.0%
6 車に積まれた本を、その場で読む	0.9%	7.1%	21.4%	25.9%	24.1%	13.4%	7.1%		100.0%
7 レファレンスサービスを利用する		4.8%	19.0%	19.0%	28.6%	9.5%	14.3%	4.8%	100.0%
8 利用者登録のみ		9.1%		9.1%	9.1%	36.4%	36.4%		100.0%
9 特にない		4.6%	12.8%	16.5%	17.4%	29.4%	13.8%	5.5%	100.0%

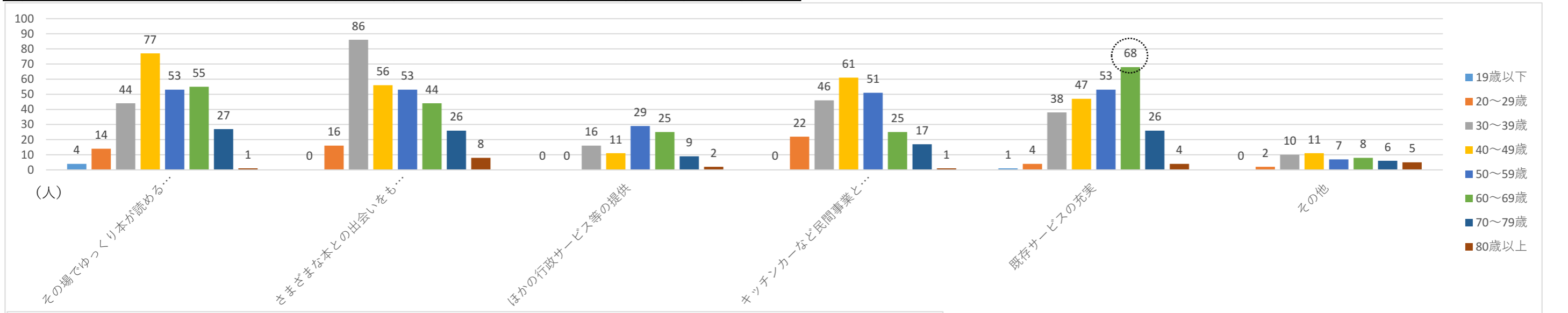


3. Q5.動く図書館で今後、充実すればよいと考えるサービスはどれですか。

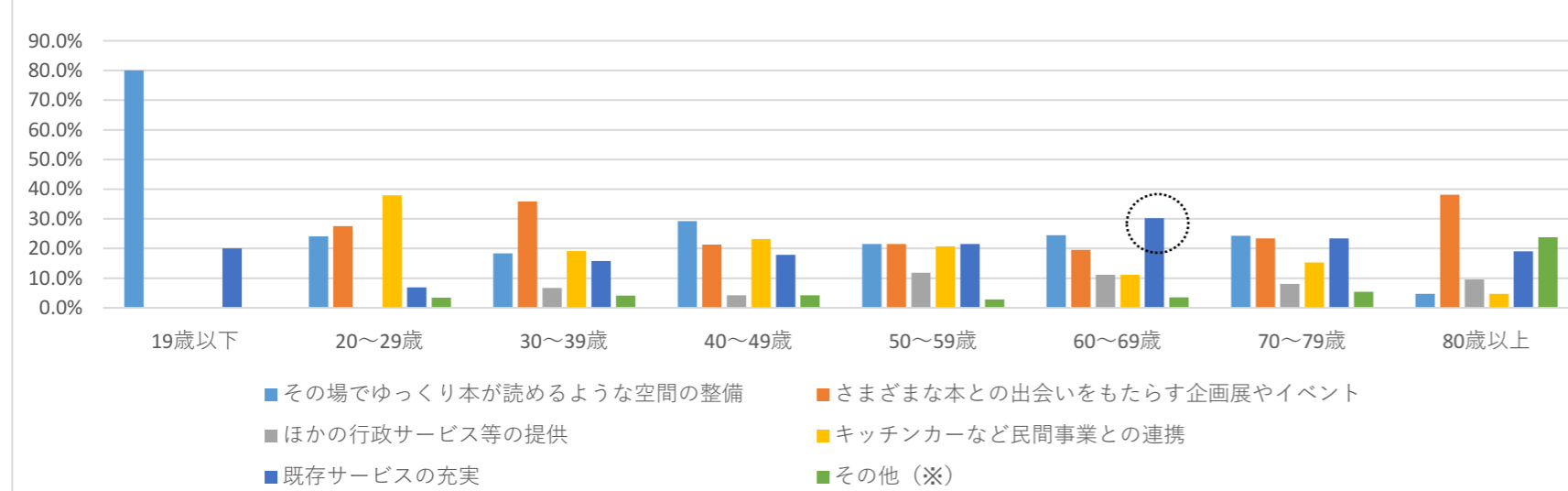
データの個数 / SNO		年齢								総計	構成比
設問項目		19歳以下	20～29歳	30～39歳	40～49歳	50～59歳	60～69歳	70～79歳	80歳以上		
1	その場でゆっくり本が読めるような空間の整備	4	14	44	77	53	55	27	1	275	23.5%
2	さまざまな本との出会いをもたらす企画展やイベント		16	86	56	53	44	26	8	289	24.7%
3	ほかの行政サービス等の提供			16	11	29	25	9	2	92	7.9%
4	キッチンカーなど民間事業との連携		22	46	61	51	25	17	1	223	19.1%
5	既存サービスの充実	1	4	38	47	53	68	26	4	241	20.6%
6	その他(※)		2	10	11	7	8	6	5	49	4.2%
総計		5	58	240	263	246	225	111	21	1169	100.0%

(割合表示)

データの個数 / SNO		年齢								総計	構成比
設問項目		19歳以下	20～29歳	30～39歳	40～49歳	50～59歳	60～69歳	70～79歳	80歳以上		
1	その場でゆっくり本が読めるような空間の整備	1.5%	5.1%	16.0%	28.0%	19.3%	20.0%	9.8%	0.4%	100.0%	
2	さまざまな本との出会いをもたらす企画展やイベント		5.5%	29.8%	19.4%	18.3%	15.2%	9.0%	2.8%	100.0%	
3	ほかの行政サービス等の提供			17.4%	12.0%	31.5%	27.2%	9.8%	2.2%	100.0%	
4	キッチンカーなど民間事業との連携		9.9%	20.6%	27.4%	22.9%	11.2%	7.6%	0.4%	100.0%	
5	既存サービスの充実	0.4%	1.7%	15.8%	19.5%	22.0%	28.2%	10.8%	1.7%	100.0%	
6	その他(※)		4.1%	20.4%	22.4%	14.3%	16.3%	12.2%	10.2%	100.0%	



年齢ごとの項目選択割合



「(※) その他」を選択した人の主な記載内容

- ・巡回日時・場所等の拡充
- ・そのままゆったりと読書できる場所
- ・お茶を飲みながら読書できれば
- ・蔵書の充実
- ・不登校の子どもたちが周りを気にせずに利用できるように
- ・小中学生が放課後を過ごせるような場所に etc

4. Q4とQ5のクロス集計

データの個数 / SNO	Q4							
Q5	その場でゆっくり本が読めるような空間の整備	さまざまな本との出会いをもたらす企画展やイベント	ほかの行政サービス等の提供	キッチンカーなど民間事業との連携	既存サービスの充実	その他	総計	
1 棚から本を選んで借りる	94	93	18	59	89	11	364	
2 借りていた資料を返却する	44	45	20	35	31	8	183	
3 予約した資料を受け取る	53	63	26	46	78	11	277	
4 棚にない資料を予約する	7	9	2	11	16	3	48	
5 おはなし会に参加する	7	21	2	12	2		44	
6 車に積まれた本を、その場で読む	51	23	4	30	4		112	
7 レファレンスサービスを利用する	2	10	1	3	5		21	
8 利用者登録のみ	3	1		3	4		11	
9 特にな	14	24	19	24	12	16	109	
総計	275	289	92	223	241	49	1169	
(1~3)/総数	69.5%	69.6%	69.6%	62.8%	82.2%	61.2%		

